



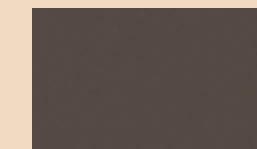
## Luxemburg, Esch Belval

Southlane Irodaház



Tampa  
burkolólapok  
felhasználásával

Szín:



Volcano Grey



# FÜGGŐLEGES HOMLOKZATI BURKOLÓLAPOK

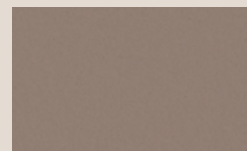


**Lengyelország, Poznan**

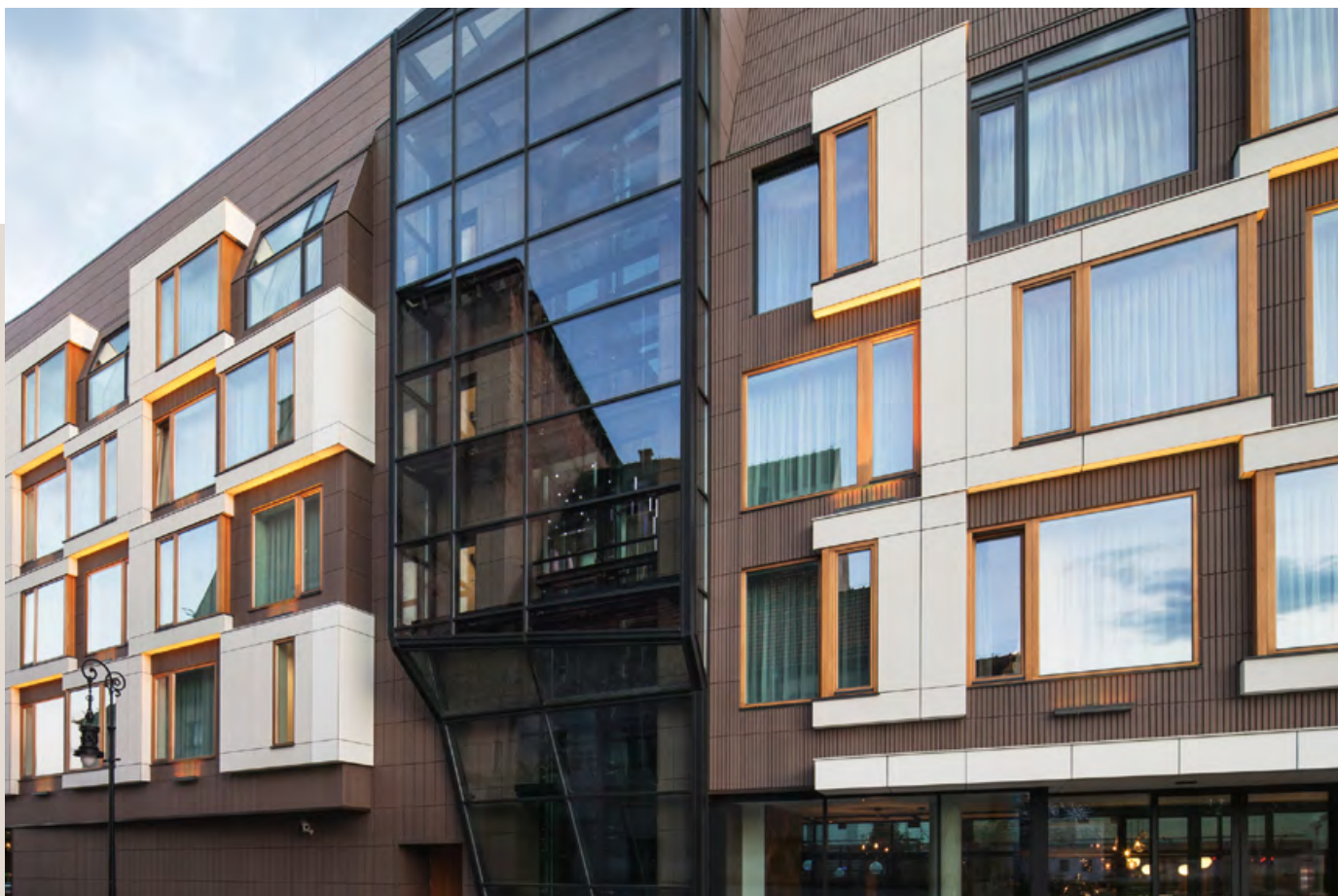
PURO-Hotel

Tampa, Terzo  
burkolólapok  
felhasználásával

Szín:



Platinum Grey





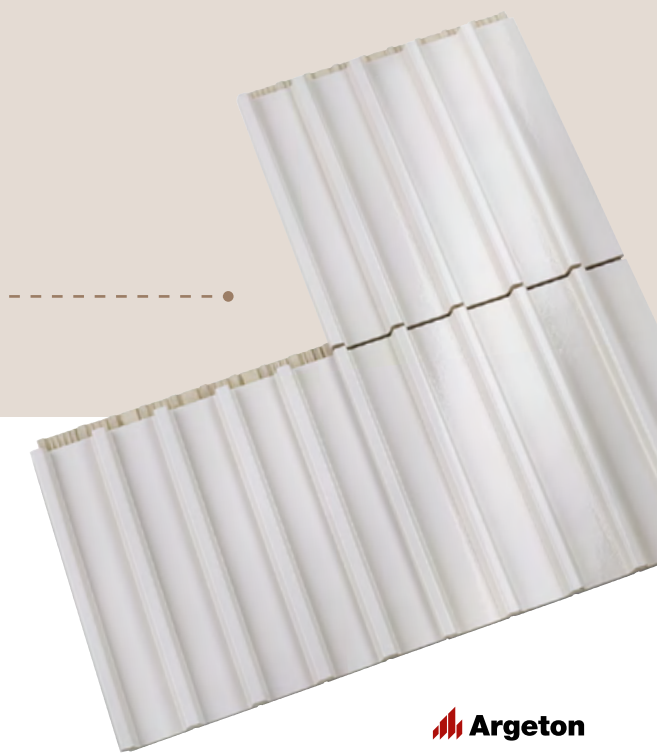
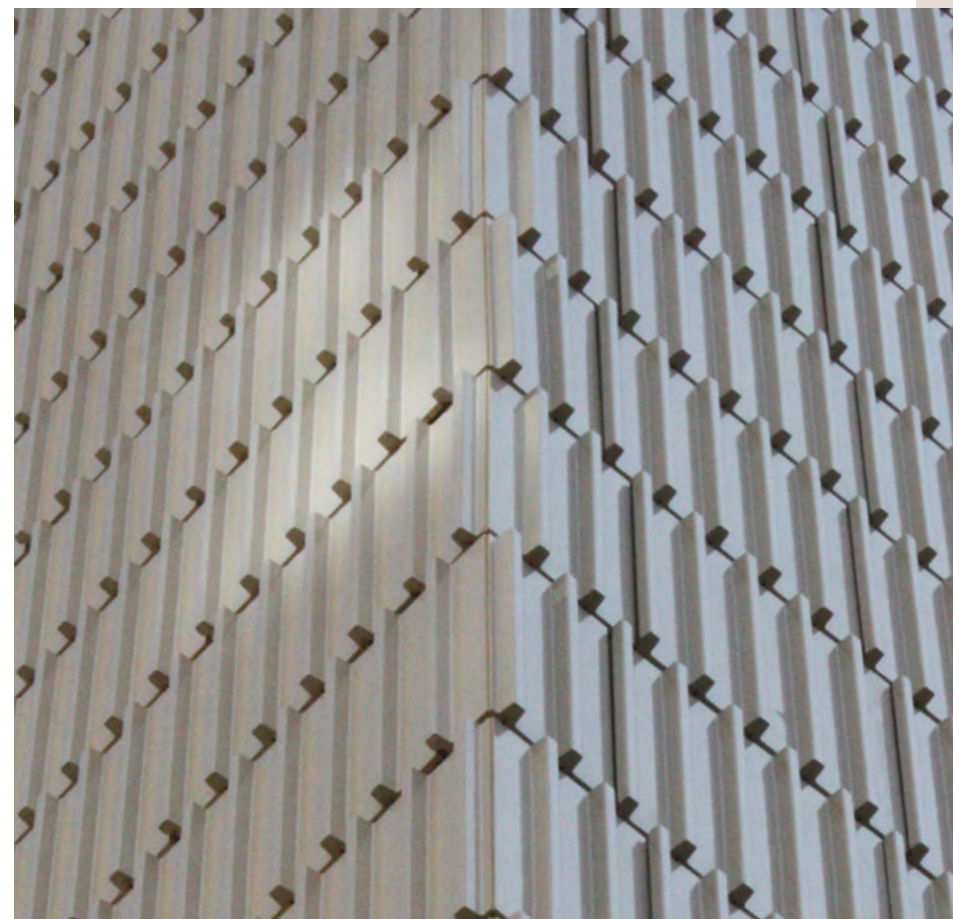


## Egyesült Királyság, London

St. Ives House Irodaház

Egyedi burkolólapok felhasználásával

Szín: egyedi







## ÍVES HOMLOKZATOK





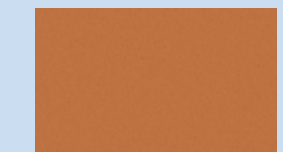
### Ausztria, Bécs

Gate 2 Irodaház



Terzo burkolólapok felhasználásával

Szín:



Salmon/Pastel Red





## HOMLOKZATBURKOLÓ LAPOK, MINT TETŐBURKOLAT





**Hollandia, Gooiland**

Irodaház

Terzo burkolólapok felhasználásával

Szín: egyedi, engóbozott







Tervező: Matthieu Gelin, David Lafon

## LAKÓÉPÜLETEK



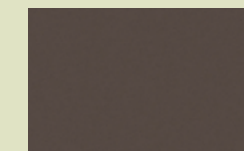
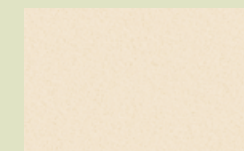


**Franciaország, Párizs**

Logements Rue Volta

Tampa burkolólapok felhasználásával

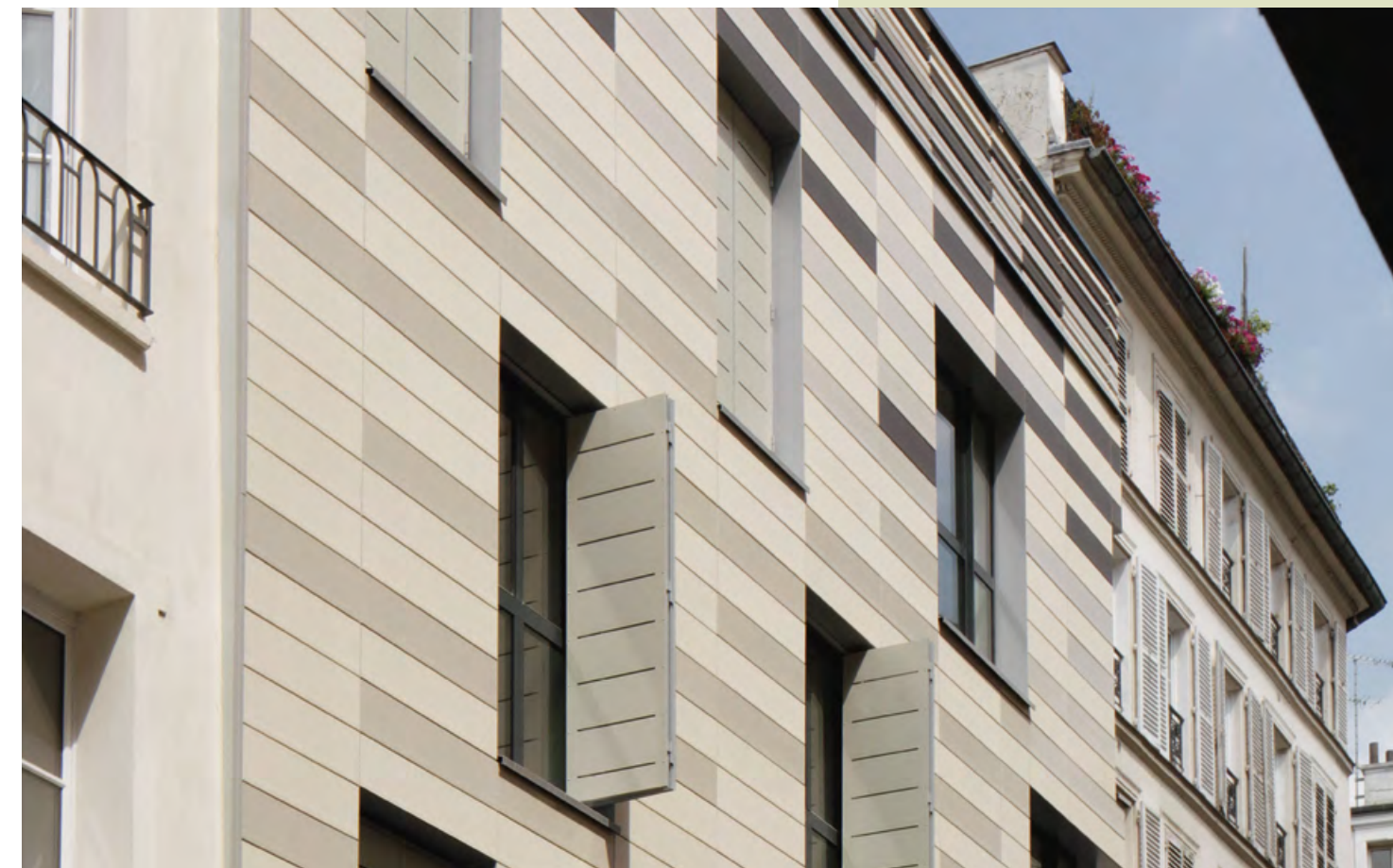
Szín:



Pearl White

Volcano Grey

részben egyedi, üvegmázás





Tampa burkolólapok felhasználásával

Szín: egyedi, üvegmáz

## Franciaország, Valenton

Logements collectifs







## Németország, Mettmann

Két többlakásos társasház felújítása

Tampa, Lineo burkolólapok felhasználásával

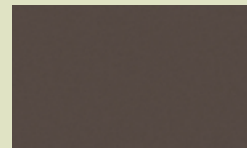
Szín: egyedi, engóbozott





Tampa burkolólapok felhasználásával

Szín:



Volcano Grey

## Franciaország, Wattwiller

Családi ház







Tervező: Crayen + Bergedleck

## OKTATÁSI INTÉZMÉNYEK



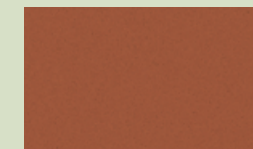


## Németország, Minden

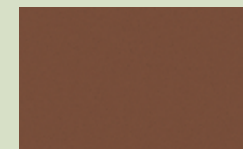
Diákszálló felújítása

Tampa burkolólapok felhasználásával

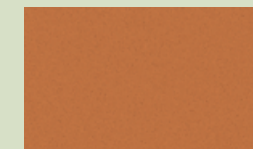
Színek:



Natural Red



Red Brown



Salmon/Pastel Red





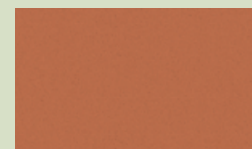
## Németország, Hamburg

Sterntaler utcai Általános Iskola korszerűsítése

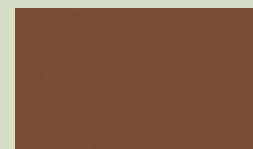


Tampa burkolólapok felhasználásával

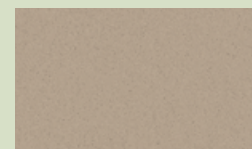
Színek:



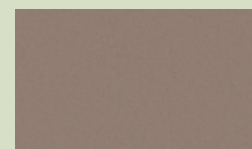
Tuscan Red



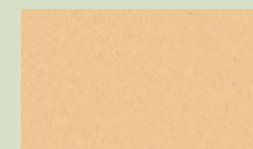
Red Brown



Light Grey



Platinum Grey



Apricot Beige



Pearl White







Tervező: Cactus, Rey/Lucquet

## BARRO ÁRNYÉKOLÓ RENDSZER





Tervező: KL Architectes, Milieux Architectes



Barro Ányékolórendszer felhasználásával

Szín:



Natural Red

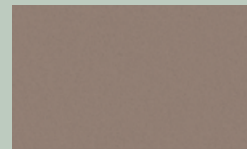


**Franciaország, Metz**  
Egyetemi étterem épülete – Le Metz'in



Barro Ányékolórendszer  
felhasználásával

Szín:



Platinum Grey

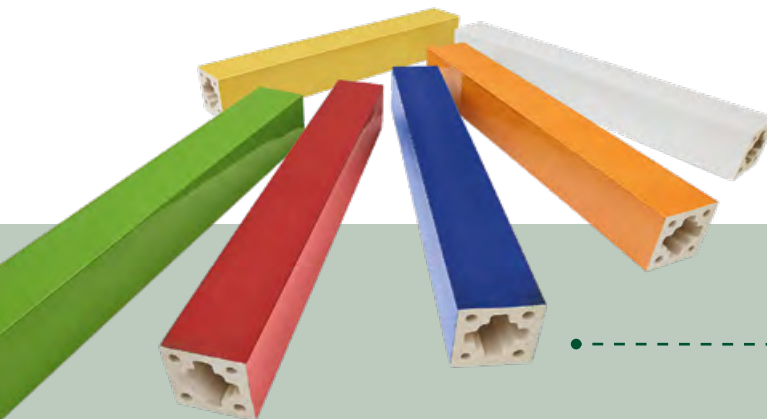
## Franciaország, St. Didier

Lakóépület



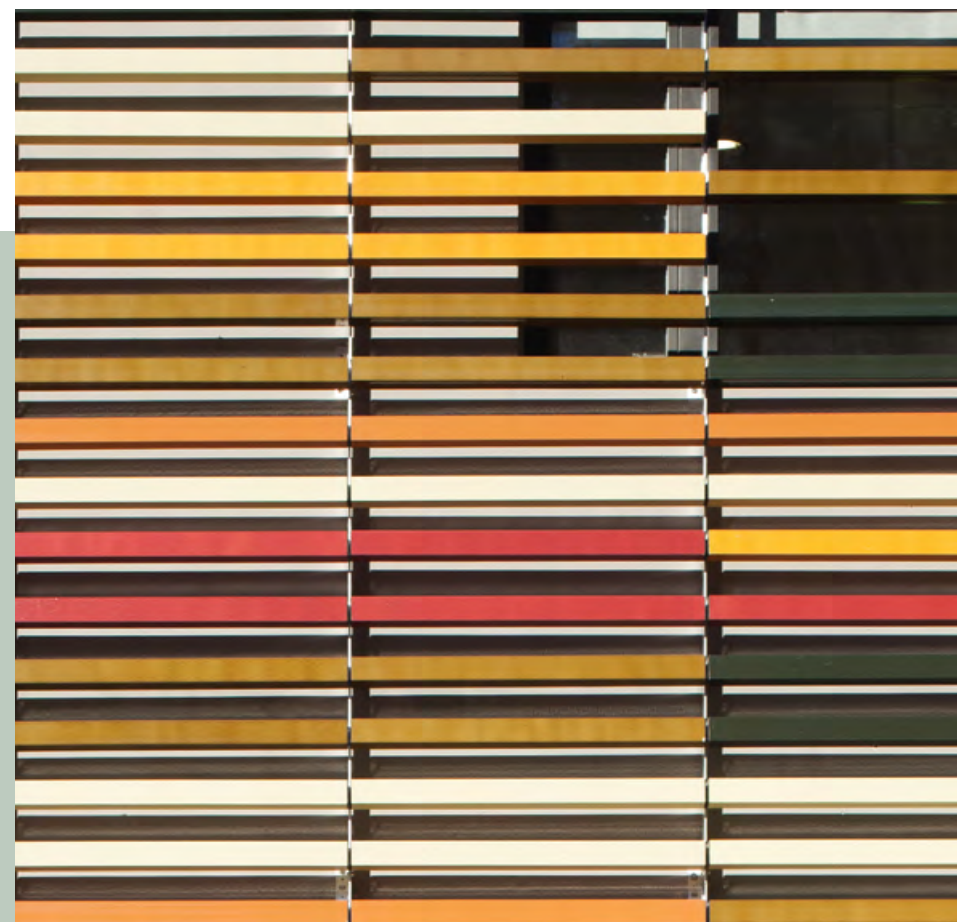


 Argeton



## Franciaország, Aubagne

Collège Juliot Curie



Barro Árnýékolórendszer felhasználásával

Szín: egyedi, üvegmázás





## Wienerberger Zrt.

H-1119 Budapest, Bártfai u. 34.  
T +36 1 464 7030  
info@wienerberger.hu  
www.wienerberger.hu  
www.clay-wienerberger.com

