

**POROTHERM 44 X-therm**

hőszigetelő falazóhabarcs

külső fal rétegrend

- belső vakolat (1<sup>5</sup> cm)
- **POROTHERM 44 X-therm**
- külső hőszigetelő vakolat r. (2<sup>5</sup> cm)

**POROTHERM 30 X-therm**

3.

7.

6.

5.

1.

4.

**POROTHERM M-25 áthidaló**

3.

2.

1.

**POROTHERM 44 X-therm**

hőszigetelő falazóhabarcs

födém rétegrend

- padlóburkolat változatok (R1 v. R2 v. R3)
- betonacélháló erősítésű felbeton (4 - 7 cm)
- **POROTHERM** födém szerkezet
- vakolat (1<sup>5</sup> cm)

9.

8.

1.

**R1**

- kerámia/parketta padlóburkolat
- ragasztó és padlókiegyenlítés
- aljzatbeton (min. 5 cm)
- technológiai szigetelés
- lépéshangszigetelés

**R2**

- kerámia padlóburkolat
- flexibilis ragasztó
- fűtőbeton (~ 7 cm)
- technológiai szigetelés
- PE hab + hőtükör (2 cm)
- lépéshangszigetelés

**R3**

- kerámia padlóburkolat
- flexibilis ragasztó
- fűtőbeton (~ 5 cm)
- "pogácsás" expandált formahabosított polisztirollab hőszigetelés (7 cm)
- lépéshangszigetelés

1. vakolóprofil

2. kültéri ablakkönyöklő, a gyártó előírása szerint elhelyezve

3. vakolható táblás hőszigetelés

4. vékonyvakolat üvegszövet erősítéssel

5. ponthegeesztett tűzihorg. fém rabicháló

6. bitumenes lemez

7. technológiai habarcskiegyenlítés

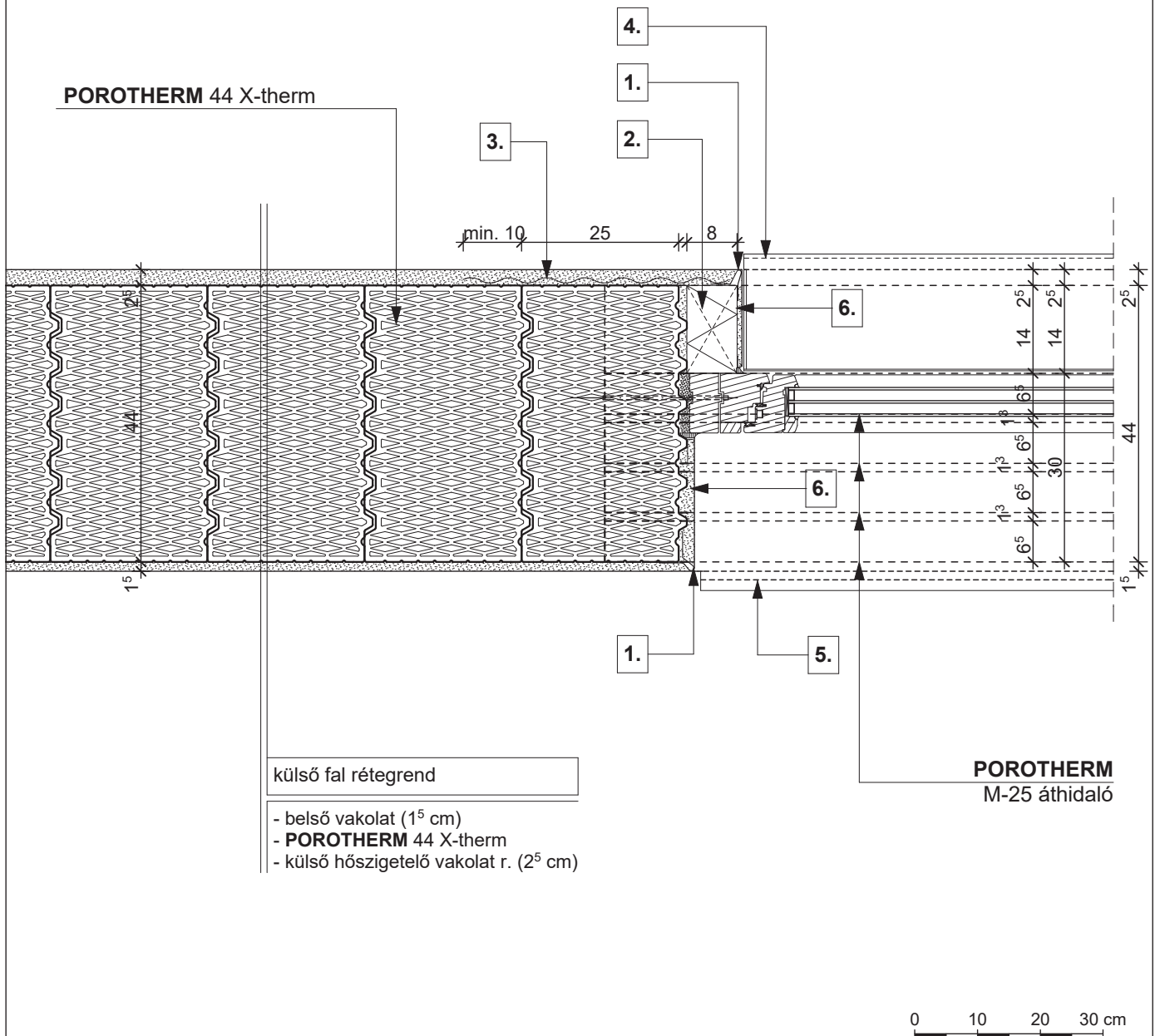
8. beltéri ablakkönyöklő, a gyártó előírása szerint elhelyezve

9. 2 réteg vékonyvakolat üvegszövet erősítéssel

10. kiegyenlítés, max. 20 mm habarcsréteg

11. szerelő hab

0 10 20 30 cm



1. vakolóprofil

2. vakolható táblás hőszigetelés

3. ponthegeesztett tűzihorg. fém rabicháló

4. kültéri ablakkönyöklő, a gyártó előírása szerint elhelyezve

5. beltéri ablakkönyöklő, a gyártó előírása szerint elhelyezve

6. 2 réteg vékonyvakolat üvegszövet erősítéssel

POROTHERM 38 X-therm

hőszigetelő falazóhabarcs

külső fal rétegrend

- belső vakolat (1<sup>5</sup> cm)
- **POROTHERM 38 X-therm**
- külső hőszigetelő vakolat r. (3<sup>5</sup> cm)

POROTHERM 38 X-therm

vágott elem

POROTHERM M-25 áthidaló

POROTHERM 38 X-therm

hőszigetelő falazóhabarcs

födém rétegrend

- padlóburkolat változatok (R1 v. R2 v. R3)
- betonacélháló erősítésű felbeton (4 - 7 cm)
- **POROTHERM** födém szerkezet
- vakolat (1<sup>5</sup> cm)

3.

7.

6.

5.

1.

4.

3.

2.

1.

11.

10.

1.

9.

8.

1.

R1

- kerámia/parketta padlóburkolat
- ragasztó és padlókiegyenlítés
- aljzatbeton (min. 5 cm)
- technológiai szigetelés
- lépéshangszigetelés

R2

- kerámia padlóburkolat
- flexibilis ragasztó
- fűtőbeton (~ 7 cm)
- technológiai szigetelés
- PE hab + hőtükör (2 cm)
- lépéshangszigetelés

R3

- kerámia padlóburkolat
- flexibilis ragasztó
- fűtőbeton (~ 5 cm)
- "pogácsás" expandált formahabosított polisztirollab hőszigetelés (7 cm)
- lépéshangszigetelés

1. vakolóprofil

2. kültéri ablakkönyöklő, a gyártó előírása szerint elhelyezve

3. vakolható táblás hőszigetelés

4. vékonyvakolat üvegszövet erősítéssel

5. pontheesztett tűzihorg. fém rabicháló

6. bitumenes lemez

7. technológiai habarcskiegyenlítés

8. beltéri ablakkönyöklő, a gyártó előírása szerint elhelyezve

9. 2 réteg vékonyvakolat üvegszövet erősítéssel

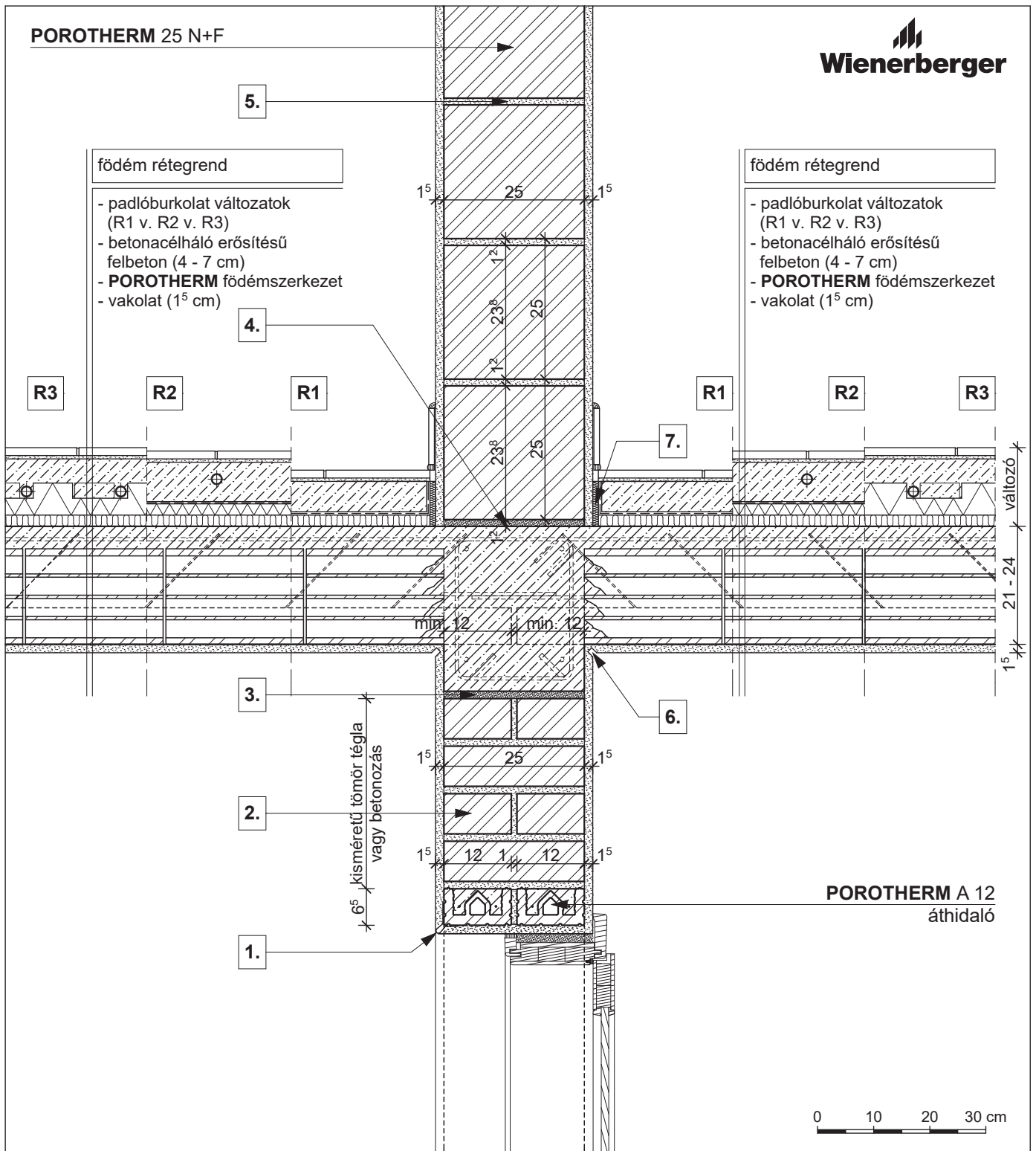
10. kiegyenlítés, max. 20 mm habarcsréteg

11. szerelő hab

0 10 20 30 cm







**R1**

- kerámia/parketta padlóburkolat
- ragasztó és padlókiegyenlítés
- aljzatbeton (min. 5 cm)
- technológiai szigetelés
- lépéshangszigetelés

**R2**

- kerámia padlóburkolat
- flexibilis ragasztó
- fűtőbeton (~ 7 cm)
- technológiai szigetelés
- PE hab + hőtükör (2 cm)
- lépéshangszigetelés

**R3**

- kerámia padlóburkolat
- flexibilis ragasztó
- fűtőbeton (~ 5 cm)
- "pogácsás" expandált formahabosított polisztirollab hőszigetelés (7 cm)
- lépéshangszigetelés

**1.**

vakolóprofil

**3.**

technológiai habarcskiegyenlítés

**5.**

falazóhabarcs

**7.**

dilatációs szalag

**2.**

min. 40 cm kisméretű tömör téglák föléfalazás v. min. 30 cm betonozás

**4.**

kiegyenlítés, max. 20 mm habarcsréteg

**6.**

vakolati dilatáció

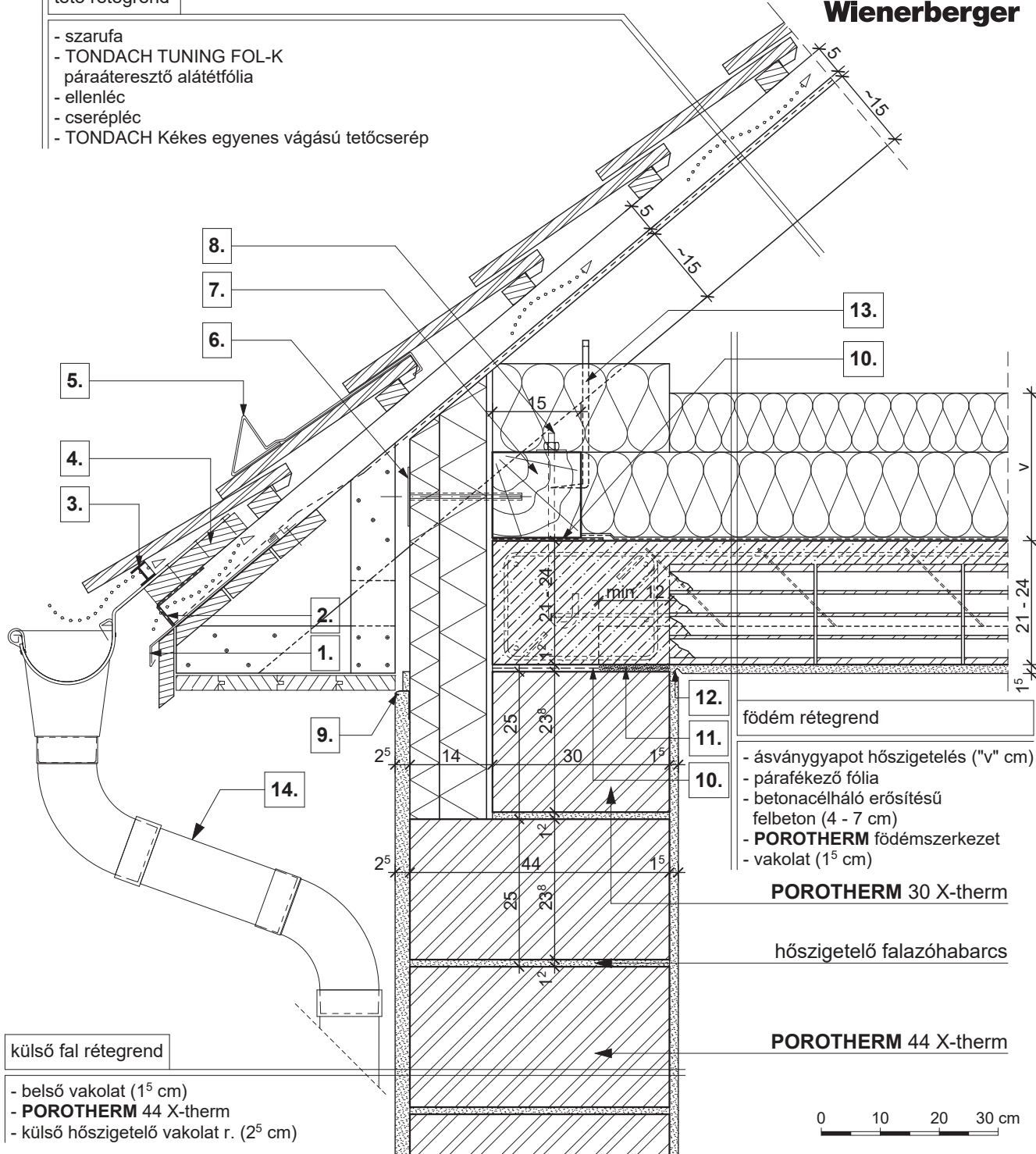






tető rétegrend

- szarufa
- TONDACH TUNING FOL-K páraáteresztő alátétfólia
- ellenléc
- cserépléc
- TONDACH Kékes egyenes vágású tetőcserép



külső fal rétegrend

- belső vakolat (1<sup>5</sup> cm)
- **POROTHERM 44 X-therm**
- külső hőszigetelő vakolat r. (2<sup>5</sup> cm)

- födém rétegrend
- ásványgyapot hőszigetelés ("v" cm)
  - párafékező fólia
  - betonacélháló erősítésű felbeton (4 - 7 cm)
  - **POROTHERM** födém szerkezet
  - vakolat (1<sup>5</sup> cm)

**POROTHERM 30 X-therm**

hőszigetelő falazóhabarcs

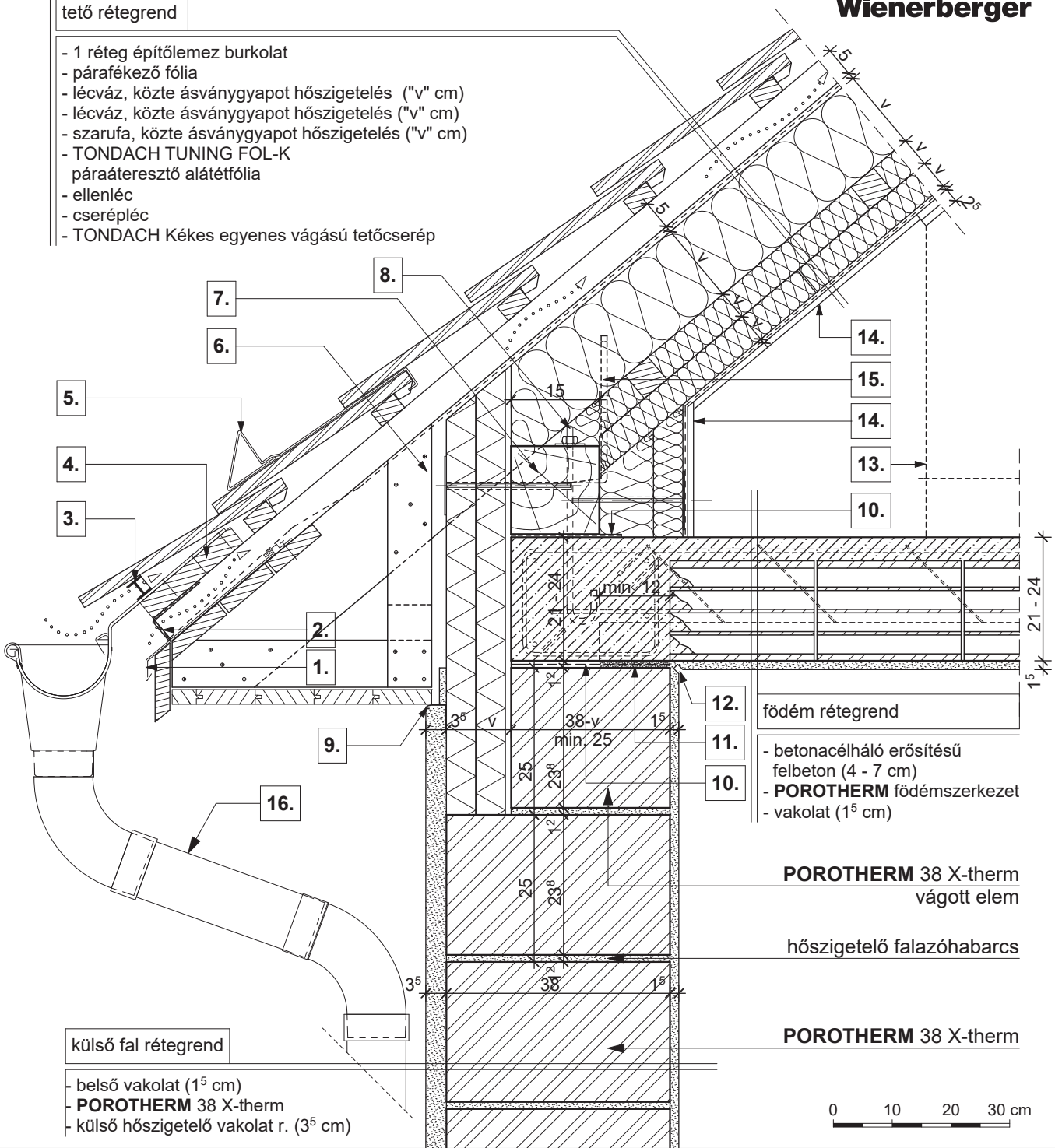
**POROTHERM 44 X-therm**

- |                                    |   |   |
|------------------------------------|---|---|
| 1. cseppentőlemez                  | 6. rögzítő tárcsa                                 | 11. technológiai habarcskiegyenlítés      |
| 2. szellőző szalag                 | 7. 15/15 talpszelemen, statikai méretezés szerint | 12. vakolati dilatáció                    |
| 3. eresz szellőző elem fésű nélkül | 8. tőcsavar                                       | 13. ácskapocs rögzítés vagy szegező lemez |
| 4. eresz palló                     | 9. vakolóprofil                                   | 14. <b>TONDACH</b> ereszcatorna rendszer  |
| 5. hófogó                          | 10. bitumenes lemez                               |   |



**tető rétegrend**

- 1 réteg építőlemez burkolat
- párafékező fólia
- lécváz, közte ásványgyapot hőszigetelés ("v" cm)
- lécváz, közte ásványgyapot hőszigetelés ("v" cm)
- szarufa, közte ásványgyapot hőszigetelés ("v" cm)
- TONDACH TUNING FOL-K páraáteresztő alátétfólia
- ellenléc
- cserépléc
- TONDACH Kékes egyenes vágású tetőcserép


**külső fal rétegrend**

- belső vakolat (1<sup>5</sup> cm)
- **POROTHERM 38 X-therm**
- külső hőszigetelő vakolat r. (3<sup>5</sup> cm)

**födém rétegrend**

- betonacélháló erősítésű felbeton (4 - 7 cm)
- **POROTHERM** födém szerkezet
- vakolat (1<sup>5</sup> cm)

**POROTHERM 38 X-therm**  
vágott elem

hőszigetelő falazóhabarcs

**POROTHERM 38 X-therm**

0 10 20 30 cm

**1.** cseppentőlemez

**2.** szellőző szalag

**3.** eresztő szellőző elem fésű nélkül

**4.** eresztő palló

**5.** hófogó

**6.** rögzítő tárcsa

**7.** 15/15 talpszelemen, statikai méretezés szerint

**8.** töcsavar

**9.** vakolóprofil

**10.** bitumenes lemez

**11.** technológiai habarcskiegyenlítés

**12.** vakolati dilatáció

**13.** beépítés határvonala

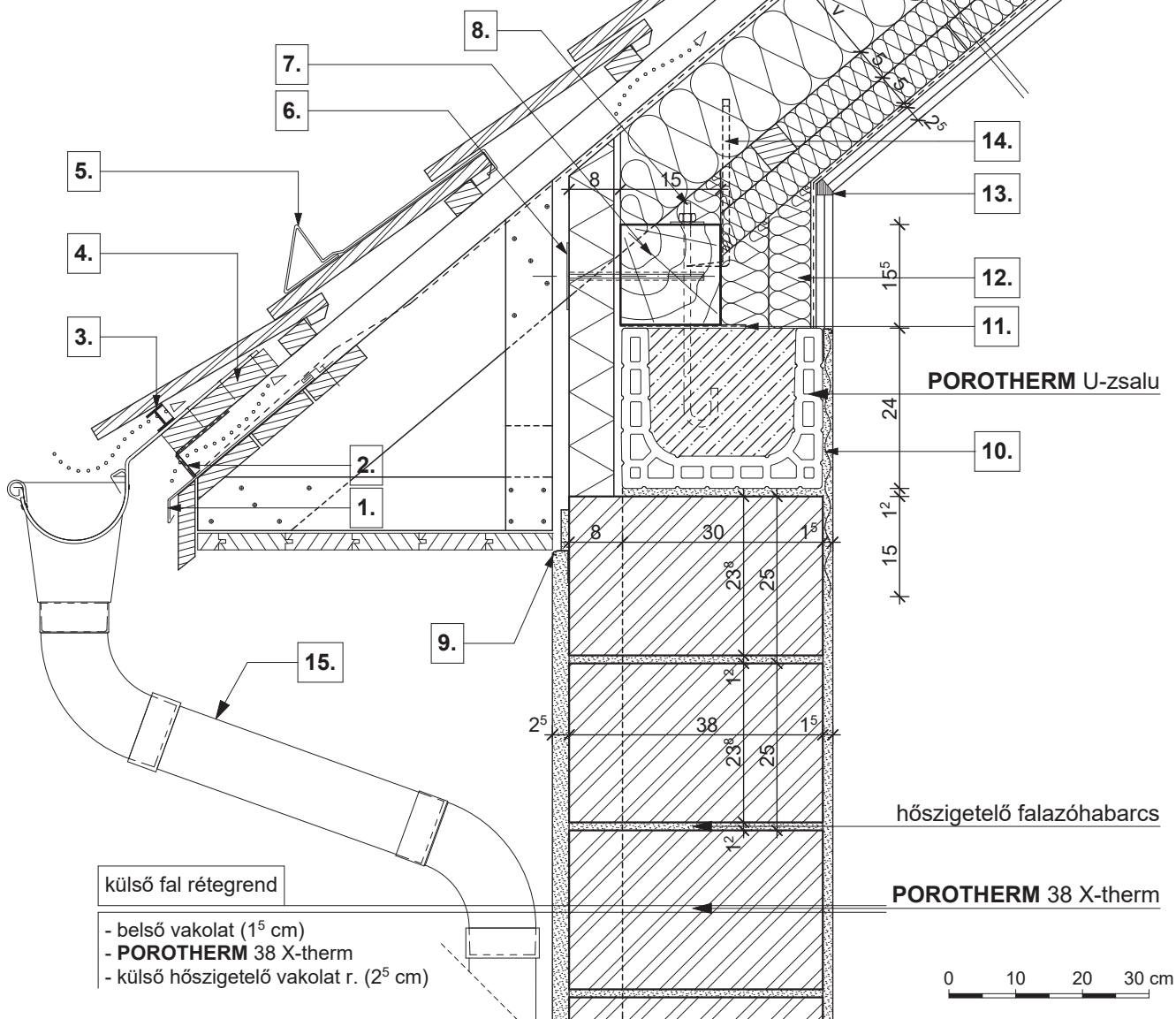
**14.** építőlemez burkolat, mechanikai védelem

**15.** ácskapocs rögzítés vagy szegezési lemez

**16.** **TONDACH** eresztőcsatorna rendszer

tető rétegrend

- 2 réteg gipszkarton lap (2<sup>5</sup> cm)
- párafékező fólia
- lécváz, közte ásványgyapot hőszigetelés ("v" cm)
- lécváz, közte ásványgyapot hőszigetelés ("v" cm)
- szarufa, közte ásványgyapot hőszigetelés ("v" cm)
- TONDACH TUNING FOL-K páraáteresztő alátét fólia
- ellenléc
- cserépléc
- TONDACH Kékes egyenes vágású tetőcserép



külső fal rétegrend

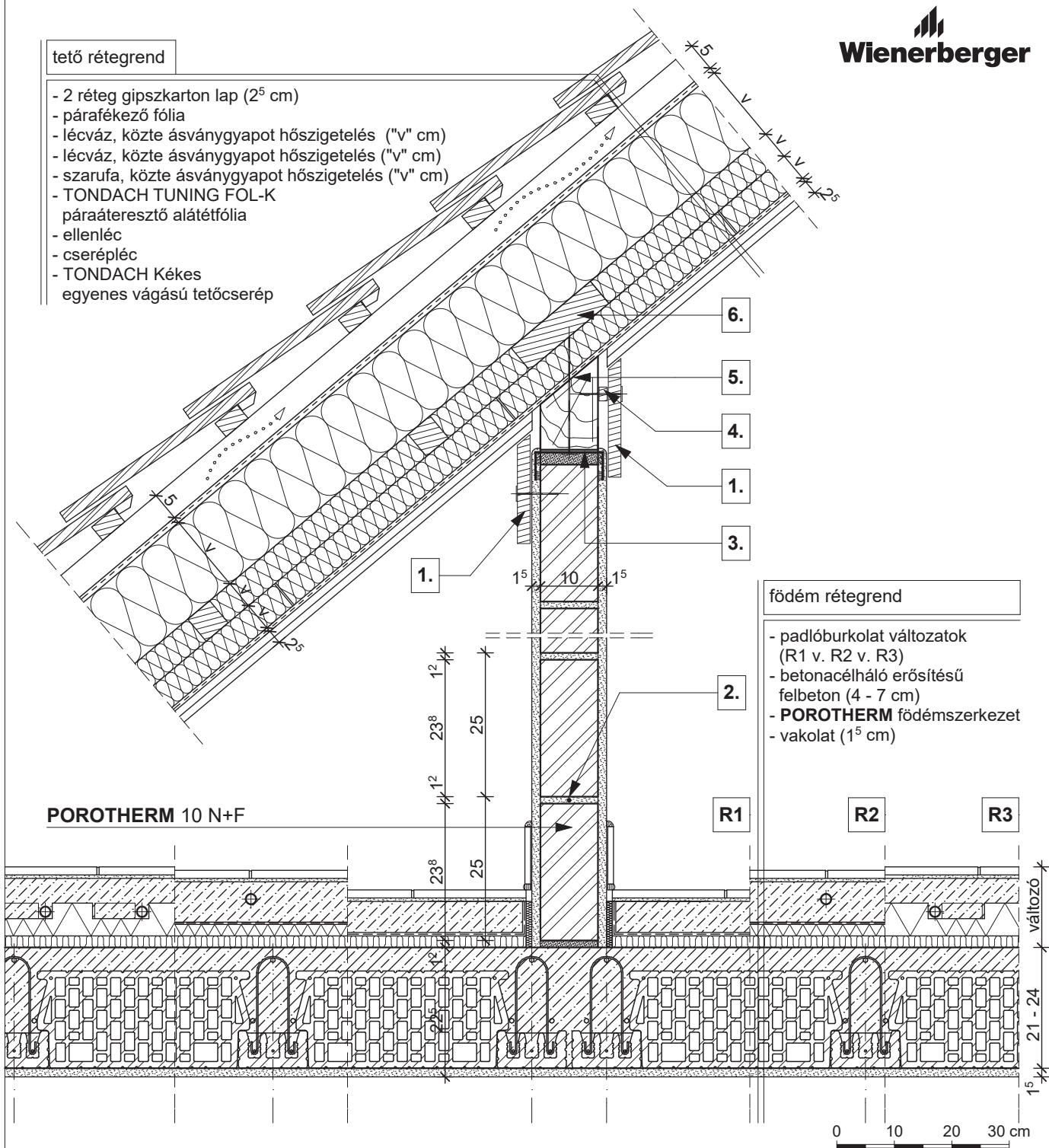
- belső vakolat (1<sup>5</sup> cm)
- **POROTHERM 38 X-therm**
- külső hőszigetelő vakolat r. (2<sup>5</sup> cm)

0 10 20 30 cm

- |  |   |  |
|--|---|--|
| <p><b>1.</b> cseppentőlemez</p> <p><b>2.</b> szellőző szalag</p> <p><b>3.</b> eresz szellőző elem fésű nélkül</p> <p><b>4.</b> eresz palló</p> <p><b>5.</b> hófogó</p> | <p><b>6.</b> rögzítő tárcsa</p> <p><b>7.</b> 15/15 talpszelemen, statikai méretezés szerint</p> <p><b>8.</b> tőcsavar</p> <p><b>9.</b> vakolóprofil</p> <p><b>10.</b> ponthegeesztett tűzihorganyzott fém rabicháló</p> | <p><b>11.</b> bitumenes lemez</p> <p><b>12.</b> háromrétegű hőszigetelő építőlap, ásványgyapot manggal</p> <p><b>13.</b> rugalmas tömítés</p> <p><b>14.</b> ácskapocs rögzítés vagy szegező lemez</p> <p><b>15.</b> <b>TONDACH</b> ereszcatorna rendszer</p> |
|--|---|--|

### tető rétegrend

- 2 réteg gipszkarton lap (2<sup>5</sup> cm)
- párafékező fólia
- lécváz, közte ásványgyapot hőszigetelés ("v" cm)
- lécváz, közte ásványgyapot hőszigetelés ("v" cm)
- szarufa, közte ásványgyapot hőszigetelés ("v" cm)
- TONDACH TUNING FOL-K páraáteresztő alátétfólia
- ellenléc
- cserépléc
- TONDACH Kékes egyenes vágású tetőcserép



### födém rétegrend

- padlóburkolat változatok (R1 v. R2 v. R3)
- betonacélháló erősítésű felbeton (4 - 7 cm)
- **POROTHERM** födém szerkezet
- vakolat (1<sup>5</sup> cm)

**POROTHERM 10 N+F**

**R1**

**R2**

**R3**

#### R1

- kerámia/parketta padlóburkolat
- ragasztó és padlókiegyenlítés
- aljzatbeton (min. 5 cm)
- technológiai szigetelés
- lépéshangszigetelés

#### R2

- kerámia padlóburkolat
- flexibilis ragasztó
- fűtőbeton (~ 7 cm)
- technológiai szigetelés
- PE hab + hőtükör (2 cm)
- lépéshangszigetelés

#### R3

- kerámia padlóburkolat
- flexibilis ragasztó
- fűtőbeton (~ 5 cm)
- "pogácsás" expandált formahabosított polisztirollab hőszigetelés (7 cm)
- lépéshangszigetelés

**1.** takaróprofil

**2.**  $\phi$  2,8 mm lágyvas huzal merevítés minden második sorban

**3.** fém rögzítő profil, a válaszfalhoz rugalmas kitöltéssel csatlakozva

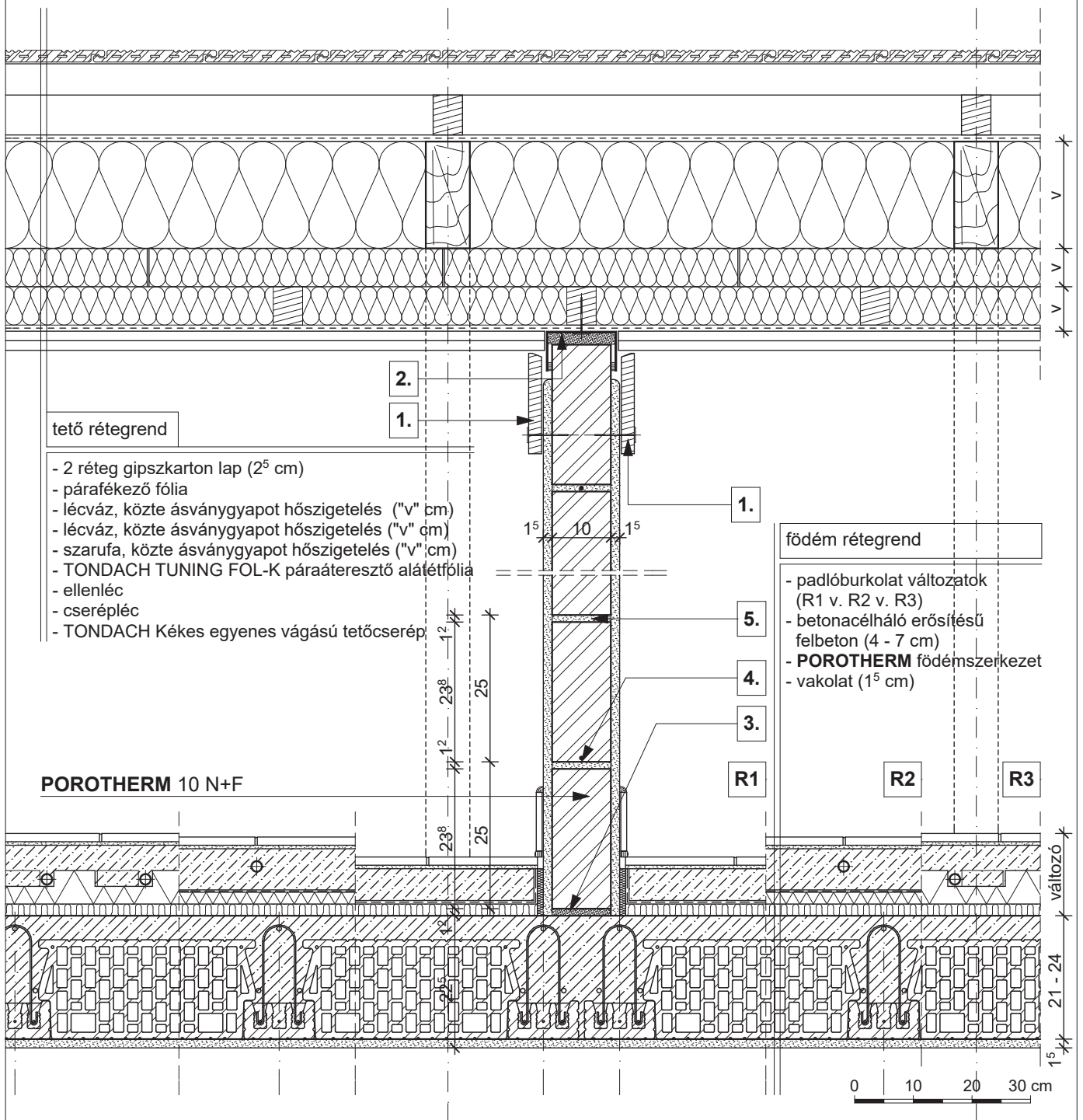
**4.** faléc távtartó

**5.** pallóalátéthez erősített fabetét

**6.** 20/5 pallóalátét, a szarufa alsó síkjára rögzítve

#### Megjegyzés:

szaruzat síkjára merőleges válaszfal csatlakozása a szarufához


**tető rétegrénd**

- 2 réteg gipszkarton lap (2<sup>5</sup> cm)
- párafékező fólia
- lécváz, közte ásványgyapot hőszigetelés ("v" cm)
- lécváz, közte ásványgyapot hőszigetelés ("v" cm)
- szarufa, közte ásványgyapot hőszigetelés ("v" cm)
- TONDACH TUNING FOL-K páraáteresztő alátét fólia
- ellenléc
- cseréléc
- TONDACH Kékes egyenes vágású tetőcserép

**födém rétegrénd**

- padlóburkolat változatok (R1 v. R2 v. R3)
- betonacélháló erősítésű felbeton (4 - 7 cm)
- **POROTHERM** födém szerkezet
- vakolat (1<sup>5</sup> cm)

**POROTHERM 10 N+F**
**R1**

- kerámia/parketta padlóburkolat
- ragasztó és padlókiegyenlítés
- aljzatbeton (min. 5 cm)
- technológiai szigetelés
- lépéshangszigetelés

**R2**

- kerámia padlóburkolat
- flexibilis ragasztó
- fűtőbeton (~ 7 cm)
- technológiai szigetelés
- PE hab + hőtükör (2 cm)
- lépéshangszigetelés

**R3**

- kerámia padlóburkolat
- flexibilis ragasztó
- fűtőbeton (~ 5 cm)
- "pogácsás" expandált formahabosított polisztirollab hőszigetelés (7 cm)
- lépéshangszigetelés

**1.** szarufa lejtését követő takaróprofil

**2.** fém rögzítő profil, a válaszfalhoz rugalmas kitöltéssel csatlakozva, minden lécvázhoz rögzítve

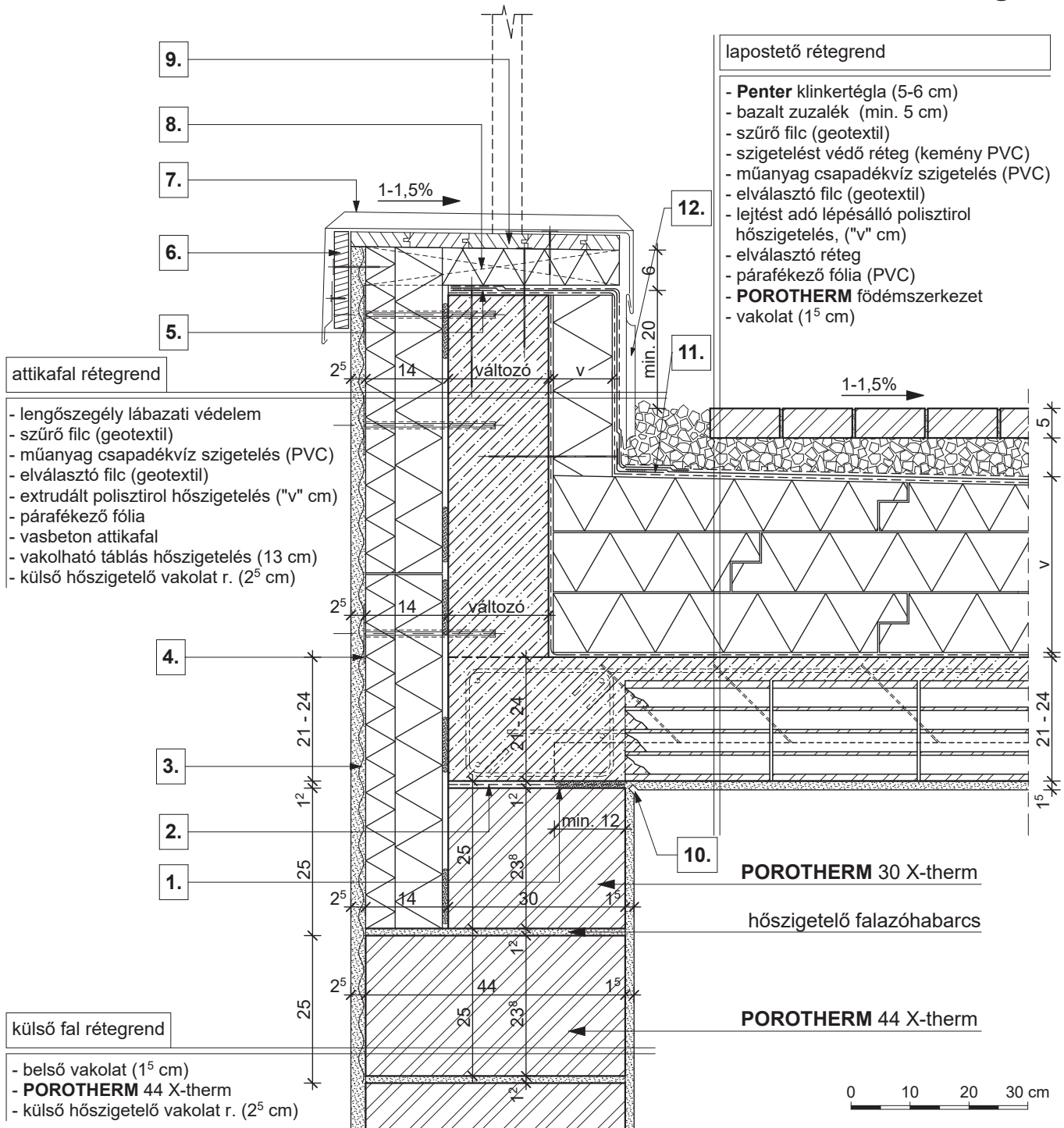
**3.** kiegyenlítés, max. 20 mm habarcsréteg

**4.**  $\phi$  2,8 mm lágyvas huzal merevítés minden második sorban

**5.** falazóhabarcs

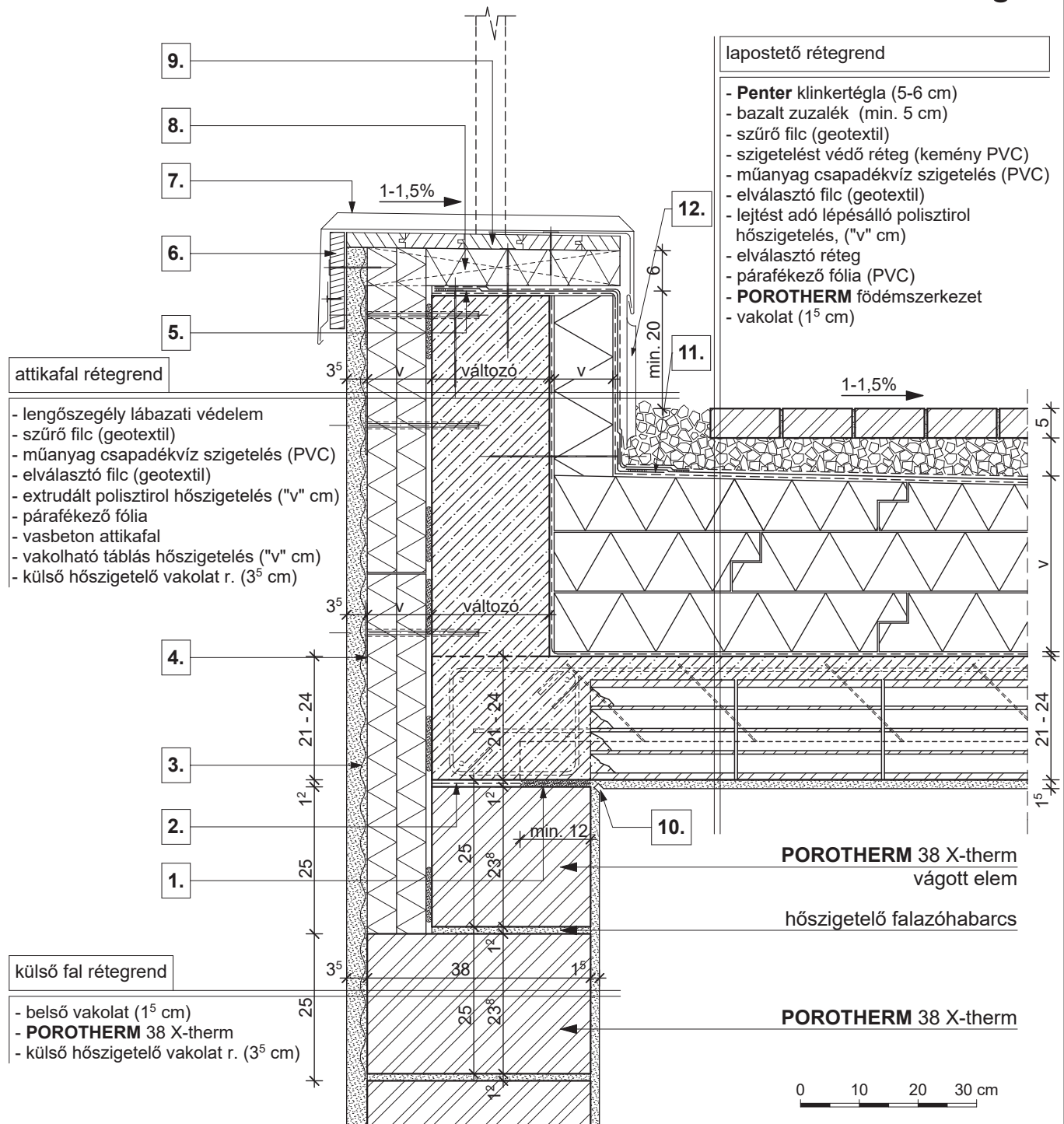
**Megjegyzés:**

szaruzat síkjával párhuzamos válaszfal csatlakozása a szarufához



- |   |  |  |  |
|---|--|--|--|
| <b>1.</b> technológiai habarcskiegyenlítés              | <b>4.</b> rögzítő tárcsa                     | <b>7.</b> fémlemez fedés                                       | <b>10.</b> vakolati dilatáció            |
| <b>2.</b> bitumenes lemez                               | <b>5.</b> fóliabádog vagy fémszalag rögzítés | <b>8.</b> lejtést adó fabetét, közte ásványgyapot hőszigetelés | <b>11.</b> fóliabádog                    |
| <b>3.</b> ponthegesztett, tűzihorganyzott fém rabicháló | <b>6.</b> deszka lezárás                     | <b>9.</b> deszkázat  | <b>12.</b> lengőszegély lábazati védelem |





- |  |  |  |  |
|--|--|--|--|
| <b>1.</b> technológiai habarcskiegyenlítés               | <b>4.</b> rögzítő tárcsa                     | <b>7.</b> fémlemez fedés                                       | <b>10.</b> vakolati dilatáció            |
| <b>2.</b> bitumenes lemez                                | <b>5.</b> fóliabádog vagy fémszalag rögzítés | <b>8.</b> lejtést adó fabetét, közte ásványgyapot hőszigetelés | <b>11.</b> fóliabádog                    |
| <b>3.</b> ponthegeesztett, tűzihorganyzott fém rabicháló | <b>6.</b> deszka lezárás                     | <b>9.</b> deszkázat  | <b>12.</b> lengőszegély lábazati védelem |



**POROTHERM 30 N+F neo**

**külső fal rétegrend**

- belső vakolat (1<sup>5</sup> cm)
- **POROTHERM 30 N+F neo**
- légzáró dörzsvakolat (0<sup>6</sup> cm)
- ásványgyapot hőszigetelés ("v" cm)
- légrés (4 cm)
- **TERCA** téglalburkolat (12 cm)

**POROTHERM 30 Alfa Rapid**  
falzatmagasság ellenőrizendő

TERCA  
téglalburkolat

TERCA  
klinkertégla

6.

5.

4.

3.

**járda rétegrend**

- Penter klinkertégla (5-6 cm)
- ágyazóréteg 2/5 zúzalék (4-5 cm)
- teherhordó réteg 0/20 tömörített murva (15 cm)
- fagyvédő réteg 0/50 tömörített murva (20 cm)
- talaj

1-1,5%

min. 30

min. 25

**födém rétegrend**

- padlóburkolat változatok (R1 v. R2 v. R3)
- betonacélháló erősítésű felbeton (4 - 7 cm)
- **POROTHERM** födém szerkezet
- vakolat (1<sup>5</sup> cm)

7.

R1

R2

R3

9.

8.

**alacsony hőszigetelési igény esetén**

általános rendeltetésű falazóhabarcs/  
hőszigetelő falazóhabarcs

**lábazat rétegrend**

- belső vakolat (1<sup>5</sup> cm)
- **POROTHERM 38** Pincetégla
- felület kiegyenlítés
- talajnedvesség elleni szigetelés
- extrudált polisztirol hőszigetelés ("v" cm)
- légrés (4 cm)
- **TERCA** klinkertéglalburkolat (12 cm)

**pincefal rétegrend**

- belső vakolat (1<sup>5</sup> cm)
- **POROTHERM** Pincetégla
- felület kiegyenlítés
- talajnedvesség elleni szigetelés
- extrudált polisztirol hőszigetelés, min. a terepszint alatt 1 m-ig ("v" cm)
- szigetelést védő fal (12 cm)
- feltöltés rétegesen tömörítve

0 10 20 30 cm

**R1**

- kerámia/parketta padlóburkolat
- ragasztó és padlókiegyenlítés
- aljzatbeton (min. 5 cm)
- technológiai szigetelés
- lépéshangszigetelés

**R2**

- kerámia padlóburkolat
- flexibilis ragasztó
- fűtőbeton (~ 7 cm)
- technológiai szigetelés
- PE hab + hőtükör (2 cm)
- lépéshangszigetelés

**R3**

- kerámia padlóburkolat
- flexibilis ragasztó
- fűtőbeton (~ 5 cm)
- "pogácsás" expandált formahabosított polisztirolhab hőszigetelés (7 cm)
- lépéshangszigetelés

- |                         |   |                                 |   |
|-------------------------|---|---------------------------------|---|
| 1. fagyálló tömör tégla | 4. bitumenes lemez  | 7. falazóhabarcs                | 10. kiegyenlítés, max. 20 mm habarcsréteg |
| 2. geotextil            | 5. lecsapódó párát kivezető szigetelő fólia, falra erősítve | 8. technológiai habarcssterítés |   |
| 3. rögzítő tárcsa       | 6. rozsdamentes acél rögzítőpálca                           | 9. dilatációs szalag            |   |

általános rendeltetésű falazóhabarcs/  
hőszigetelő falazóhabarcs

külső fal rétegrend

- belső vakolat (1<sup>5</sup> cm)
- **POROTHERM 30 N+F neo**
- légzáró dörzsvakolat (0<sup>6</sup> cm)
- ásványgyapot hőszigetelés ("v" cm)
- légrés (4 cm)
- **TERCA** téglaburkolat (12 cm)

6.

**POROTHERM 30 Alfa Rapid**  
falazatmagasság ellenőrizendő

5.

TERCA  
klinkertégla  
téglaburkolat

4.

3.

járda rétegrend

- Penter klinkertégla (5-6 cm)
  - ágyazóréteg 2/5 zúzalék (4-5 cm)
  - teherhordó réteg  
0/20 tömörített murva (15 cm)
  - fagyvédő réteg  
0/50 tömörített murva (20 cm)
  - talaj
- ← 1-1,5%

2.

1.

padló rétegrend

- padlóburkolat változatok  
(R4 v. R5 v. R6)
- hőszigetelés ("v" cm)
- talajnedvesség elleni szigetelés
- aljzatbeton (8 cm)
- tömörített kavicságyazat (15 cm)
- talaj

R4

R5

R6

10.

méretezett

9.

lábazat rétegrend

- feltöltés rétegesen tömörítve
- beton lábazati fal
- extrudált polisztirol  
hőszigetelés ("v" cm)
- cementhabarcs hátkiöntés (~4 cm)
- **TERCA** klinkertéglaburkolat (12 cm)

8.

7.

méretezett

0 10 20 30 cm

R4

- kerámia/parketta padlóburkolat
- ragasztó
- padlókiegyenlítés
- aljzatbeton (min. 5 cm)
- technológiai szigetelés

R5

- kerámia padlóburkolat
- flexibilis ragasztó
- fűtőbeton (~7 cm)
- technológiai szigetelés

R6

- kerámia padlóburkolat
- flexibilis ragasztó
- fűtőbeton (~ 5 cm)
- "pogácsás" expandált formahabosított polisztirollhab hőszigetelés (7 cm)

1. statikailag méretezett alaptest

2. fagyálló tömör téglá

3. kiegészítő hálós vasalás

4. lecsapódó párat kivezető szigetelő fólia, falra erősítve

5. kiegyenlítés, max. 20 mm habarcsréteg

6. rozsdamentes acél rögzítőpálca

7. rugalmas tömítés

8. bitumenes lemez

9. kitöltő habarcs

10. dilatációs szalag

**POROTHERM 30 N+F neo**

külső fal rétegrend

- belső vakolat (1<sup>5</sup> cm)
- **POROTHERM 30 N+F neo**
- légzáró dörzsvakolat (0<sup>6</sup> cm)
- ásványgyapot hőszigetelés ("v" cm)
- légrés (4 cm)
- **TERCA** téglalburkolat (12 cm)

általános rendeltetésű falazóhabarcs/  
hőszigetelő falazóhabarcs

födém rétegrend

- padlóburkolat változatok (R1 v. R2 v. R3)
- betonacélháló erősítésű felbeton (4 - 7 cm)
- **POROTHERM** födém szerkezet
- vakolat (1<sup>5</sup> cm)

4.

3.

2.

1.

R1

R2

R3

6.

5.

**POROTHERM 30 N+F neo**

általános rendeltetésű falazóhabarcs/  
hőszigetelő falazóhabarcs

külső fal rétegrend

- belső vakolat (1<sup>5</sup> cm)
- **POROTHERM 30 N+F neo**
- légzáró dörzsvakolat (0<sup>6</sup> cm)
- ásványgyapot hőszigetelés ("v" cm)
- légrés (4 cm)
- **TERCA** téglalburkolat (12 cm)

0 10 20 30 cm

**R1**

- kerámia/parketta padlóburkolat
- ragasztó és padlókiegyenlítés
- aljzatbeton (min. 5 cm)
- technológiai szigetelés
- lépéshangszigetelés

**R2**

- kerámia padlóburkolat
- flexibilis ragasztó
- fűtőbeton (~ 7 cm)
- technológiai szigetelés
- PE hab + hőtükör (2 cm)
- lépéshangszigetelés

**R3**

- kerámia padlóburkolat
- flexibilis ragasztó
- fűtőbeton (~ 5 cm)
- "pogácsás" expandált formahabosított polisztirollab hőszigetelés (7 cm)
- lépéshangszigetelés

1. bitumenes lemez

3. szerelő hab

5. vakolati dilatáció

2. kiegyenlítés, max. 20 mm habarcsréteg

4. rozsdamentes acél rögzítőpálca

6. dilatációs szalag

**Megjegyzés:**

födémgerendára merőleges metszet

**POROTHERM 30 N+F neo**

általános rendeltetésű  
falazóhabarcs/  
hőszigetelő falazóhabarcs

külső fal rétegrend

- belső vakolat (1<sup>5</sup> cm)
- **POROTHERM 30 N+F neo**
- légzáró dörzsvakolat (0<sup>6</sup> cm)
- ásványgyapot hőszigetelés ("v" cm)
- légrés (4 cm)
- **TERCA** téglalburkolat (12 cm)

födém rétegrend

- padlóburkolat változatok (R1 v. R2 v. R3)
- betonacélháló erősítésű felbeton (4 - 7 cm)
- **POROTHERM** födémrendszer
- vakolat (1<sup>5</sup> cm)

**POROTHERM**  
M-25 áthidaló

külső fal rétegrend

- belső vakolat (1<sup>5</sup> cm)
- **POROTHERM 30 N+F neo**
- légzáró dörzsvakolat (0<sup>6</sup> cm)
- ásványgyapot hőszigetelés ("v" cm)
- légrés (4 cm)
- **TERCA** téglalburkolat (12 cm)

**POROTHERM 30 N+F neo**  
általános rendeltetésű falazóhabarcs/  
hőszigetelő falazóhabarcs

0 10 20 30 cm

**R1**

- kerámia/parketta padlóburkolat
- ragasztó és padlókiegyenlítés
- aljzatbeton (min. 5 cm)
- technológiai szigetelés
- lépéshangszigetelés

**R2**

- kerámia padlóburkolat
- flexibilis ragasztó
- fűtőbeton (~ 7 cm)
- technológiai szigetelés
- PE hab + hűtőkör (2 cm)
- lépéshangszigetelés

**R3**

- kerámia padlóburkolat
- flexibilis ragasztó
- fűtőbeton (~ 5 cm)
- "pogácsás" expandált formahabosított polisztirolhab hőszigetelés (7 cm)
- lépéshangszigetelés

**1.**

külső ablaknyílás,  
a gyártó előírása szerint  
elhelyezve

**4.**

zárlék perforált  
fémszalaggal rögzítve

**7.**

bitumenes lemez

**10.**

belső ablaknyílás,  
a gyártó előírása  
szerint elhelyezve

**2.**

extrudált polisztirol hőszigetelés

**5.**

rögzítő tárcsa

**8.**

technológiai  
habarcskiegyenlítés

**11.**

vakolati dilatáció

**3.**

víz- és fűzésálló réteget  
falemez perforált fémszalaggal

**6.**

méretezett rozsdamentes  
acél tartókonzol  
függesztő kengyellel

**9.**

rozsdamentes acél  
rögzítőpálca

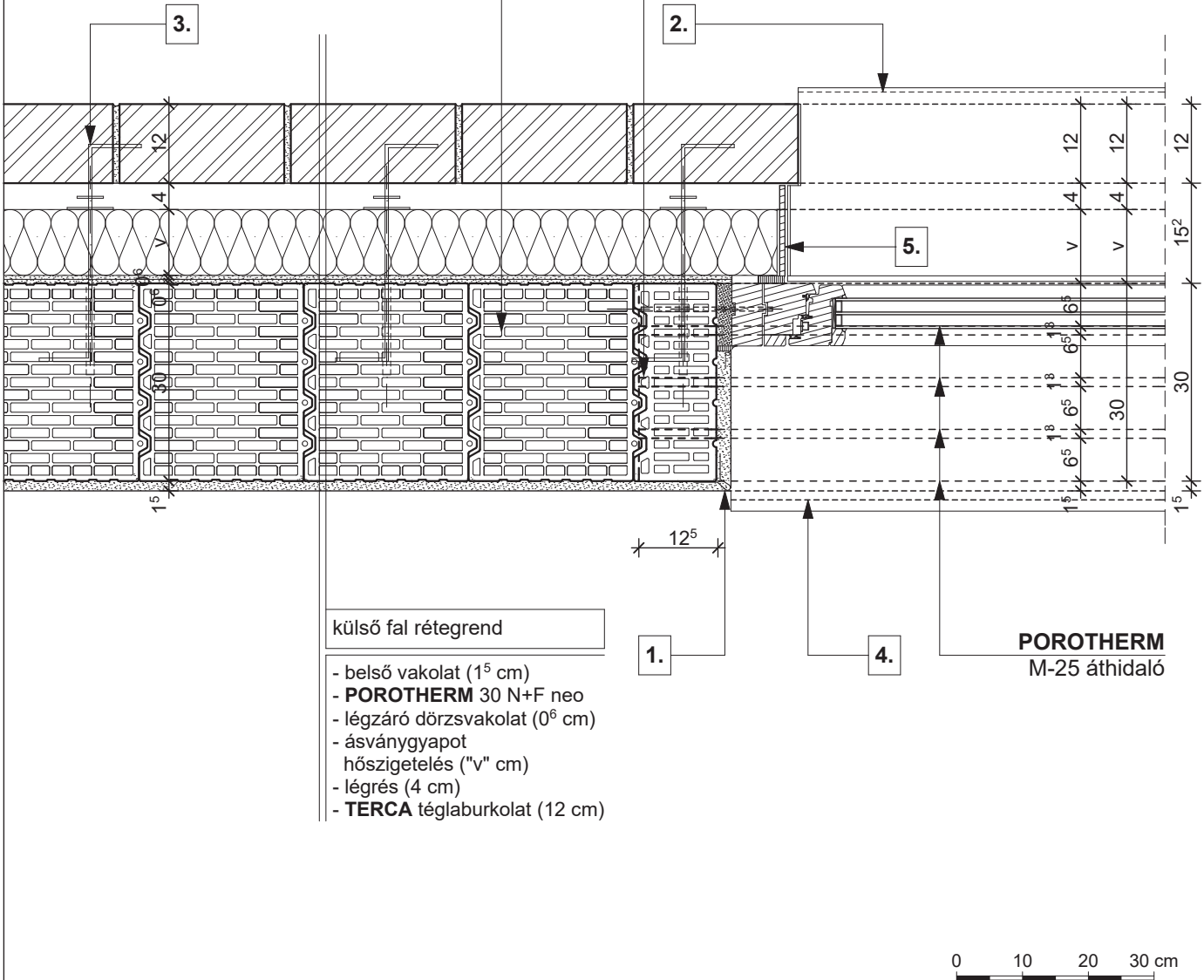
**12.**

kiegyenlítés, max.  
20 mm habarcsréteg



**POROTHERM 30 Feles**

**POROTHERM 30 N+F neo**



- külső fal rétegrend**
- belső vakolat (1<sup>5</sup> cm)
  - **POROTHERM 30 N+F neo**
  - légzáró dörzsvakolat (0<sup>6</sup> cm)
  - ásványgyapot
  - hőszigetelés ("v" cm)
  - légrés (4 cm)
  - **TERCA** téglaburkolat (12 cm)

**POROTHERM M-25 áthidaló**

- |   |   |  |
|---|---|--|
| <b>1.</b> vakolóprofil  | <b>3.</b> rozsdamentes acél rögzítópálca                              | <b>5.</b> víz- és főzésálló rétegelt falemez |
| <b>2.</b> kültéri ablakkönyöklő, a gyártó előírása szerint elhelyezve | <b>4.</b> beltéri ablakkönyöklő, a gyártó előírása szerint elhelyezve |  |

**POROTHERM 30 N+F neo**

általános rendeltetésű  
falazóhabarcs/  
hőszigetelő falazóhabarcs

födém rétegrend

- padlóburkolat változatok (R1 v. R2 v. R3)
- betonacélháló erősítésű felbeton (4 - 7 cm)
- **POROTHERM** födém szerkezet
- vakolat (1<sup>5</sup> cm)

külső fal rétegrend

- belső vakolat (1<sup>5</sup> cm)
- **POROTHERM 30 N+F neo**
- légzáró dörzsvakolat (0<sup>6</sup> cm)
- ásványgyapot hőszigetelés ("v" cm)
- légrés (4 cm)
- **TERCA** téglaburkolat (12 cm)

9.

8.

7.

6.

5.

4.

3.

**POROTHERM Thermo**  
áthidaló

2.

1.

külső fal rétegrend

- belső vakolat (1<sup>5</sup> cm)
- **POROTHERM 30 N+F neo**
- légzáró dörzsvakolat (0<sup>6</sup> cm)
- ásványgyapot hőszigetelés ("v" cm)
- légrés (4 cm)
- **TERCA** téglaburkolat (12 cm)

**POROTHERM 30 N+F neo**

általános rendeltetésű falazóhabarcs/  
hőszigetelő falazóhabarcs

0 10 20 30 cm

**R1**

- kerámia/parketta padlóburkolat
- ragasztó és padlókiegyenlítés
- aljzatbeton (min. 5 cm)
- technológiai szigetelés
- lépéshangszigetelés

**R2**

- kerámia padlóburkolat
- flexibilis ragasztó
- fűtőbeton (~ 7 cm)
- technológiai szigetelés
- PE hab + hűtőkör (2 cm)
- lépéshangszigetelés

**R3**

- kerámia padlóburkolat
- flexibilis ragasztó
- fűtőbeton (~ 5 cm)
- "pogácsás" expandált formahabosított polisztirollab hőszigetelés (7 cm)
- lépéshangszigetelés

1. kültéri ablakkönyöklő, a gyártó előírása szerint elhelyezve

4. zárólc perforált fémszalaggal rögzítve

7. bitumenes lemez

10. beltéri ablakkönyöklő, a gyártó előírása szerint elhelyezve

2. extrudált polisztirol hőszigetelés

5. rögzítő tárcsa

8. technológiai habarcskiegyenlítés

11. kisméretű tömör téglafalazás vagy betonozás

3. víz- és fűzésálló rétegelt falemez perforált fémszalaggal

6. méretezett rozsdamentes acél tartókonzol függesztő kengyellel

9. rozsdamentes acél rögzítőpálca

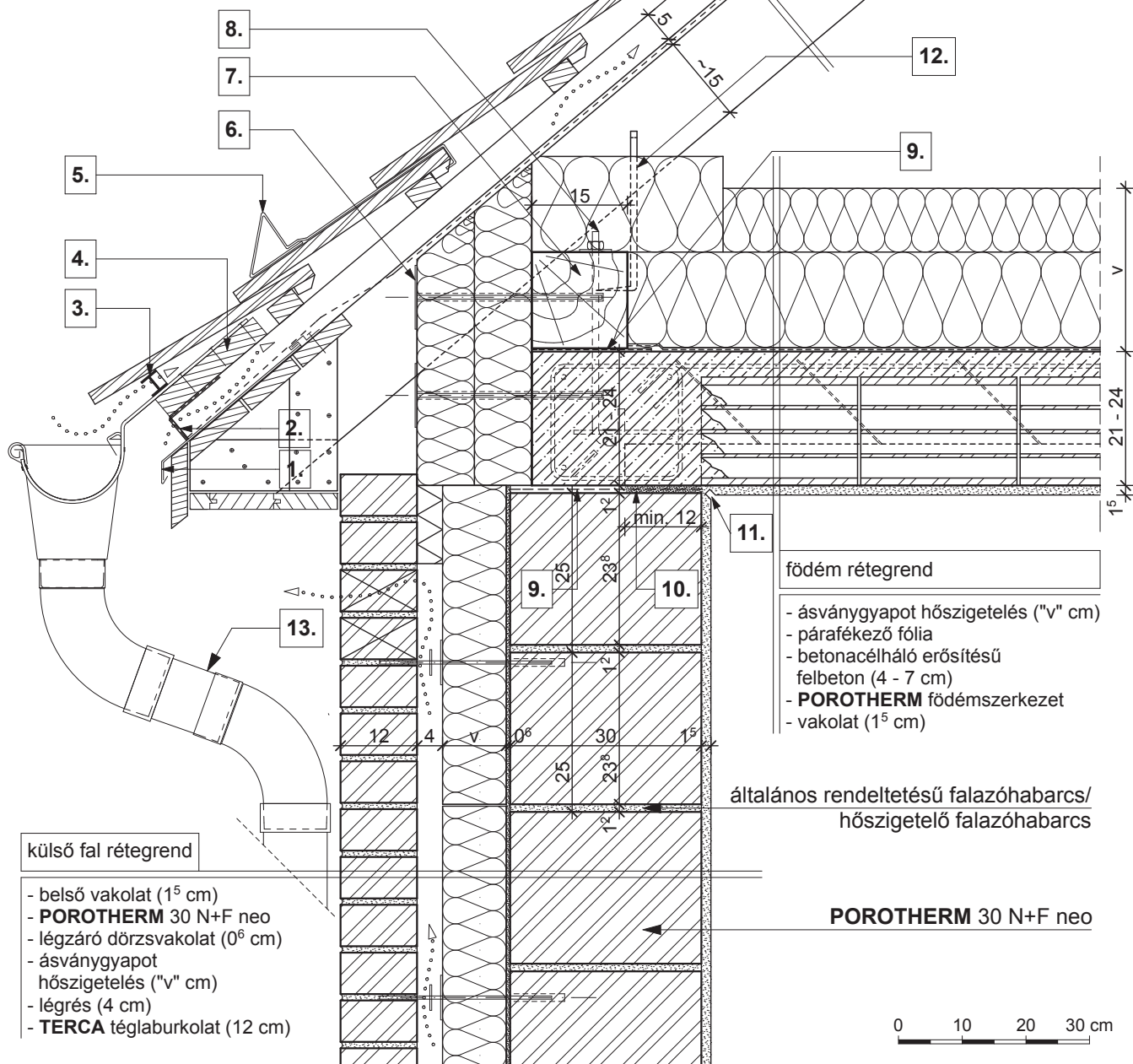
12. kiegyenlítés, max. 20 mm habarcsréteg





tető rétegrend

- szarufa
- **TONDACH TUNING FOL-K**  
páraáteresztő alátétfólia
- ellenléc
- cserépléc
- **TONDACH** Kékes egyenes vágású tetőcserép



külső fal rétegrend

- belső vakolat (1<sup>5</sup> cm)
- **POROTHERM 30 N+F neo**
- légzáró dörzsvakolat (0<sup>6</sup> cm)
- ásványgyapot hőszigetelés ("v" cm)
- légrés (4 cm)
- **TERCA** téglalburkolat (12 cm)

födém rétegrend

- ásványgyapot hőszigetelés ("v" cm)
- párafékező fólia
- betonacélháló erősítésű felbeton (4 - 7 cm)
- **POROTHERM** födém szerkezet
- vakolat (1<sup>5</sup> cm)

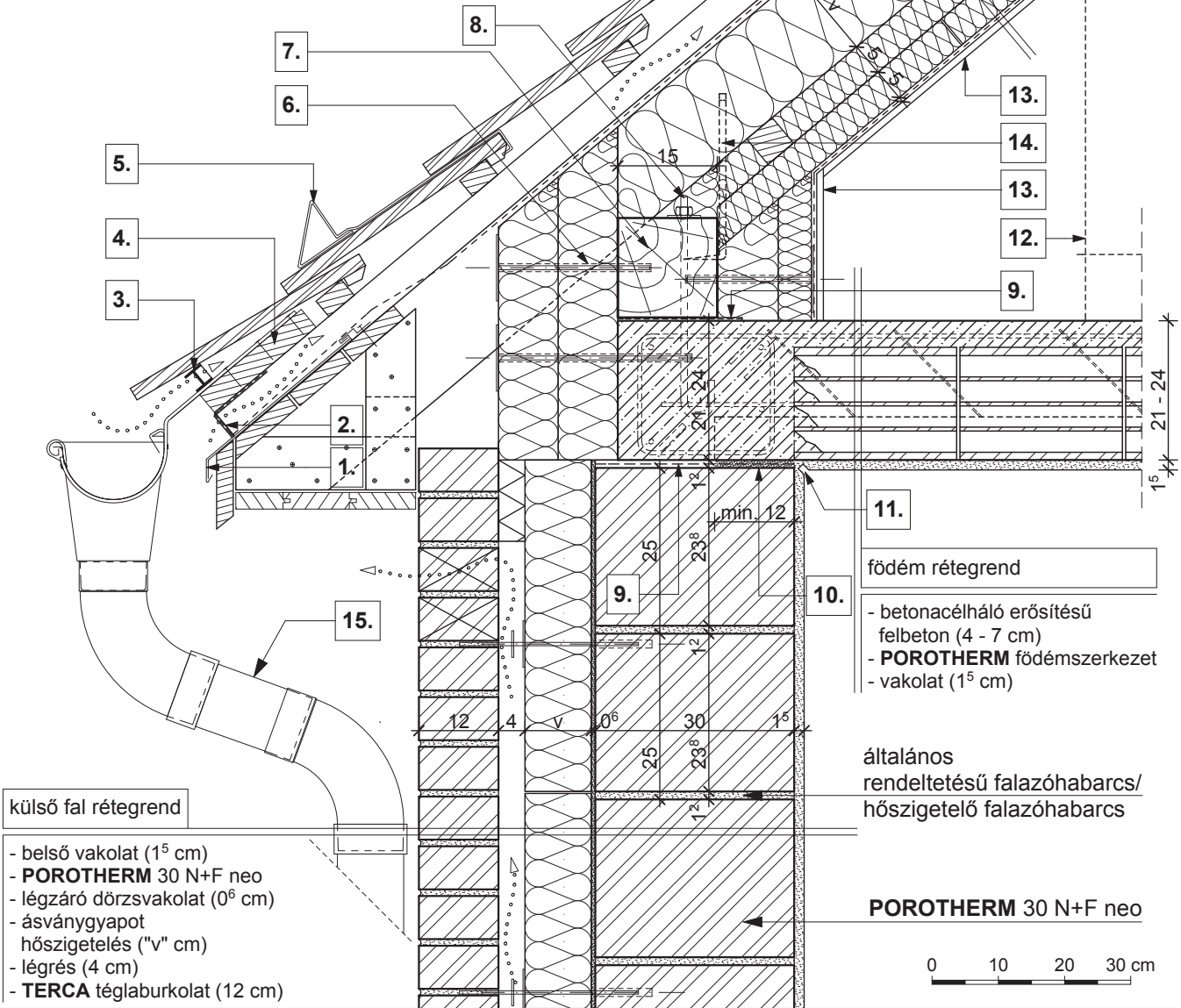
általános rendeltetésű falazóhabarcs/  
hőszigetelő falazóhabarcs

**POROTHERM 30 N+F neo**

- |                                    |   |   |
|------------------------------------|---|---|
| 1. cseppentőlemez                  | 6. rögzítő tárcsa                                 | 11. vakolati dilatáció                    |
| 2. szellőző szalag                 | 7. 15/15 talpszelemen, statikai méretezés szerint | 12. ácskapocs rögzítés vagy szegező lemez |
| 3. eresz szellőző elem fésű nélkül | 8. tőcsavar                                       | 13. <b>TONDACH</b> ereszcsatorna rendszer |
| 4. eresz palló                     | 9. bitumenes lemez                                |   |
| 5. hófogó                          | 10. technológiai habarcskiegyenlítés              |   |

**tető rétegrend**

- 1 réteg építőlemez burkolat
- párafékező fólia
- lécváz, közte ásványgyapot hőszigetelés ("v" cm)
- lécváz, közte ásványgyapot hőszigetelés ("v" cm)
- szarufa, közte ásványgyapot hőszigetelés ("v" cm)
- **TONDACH TUNING FOL-K**  
páraáteresztő alátét fólia
- ellenléc
- cserépléc
- **TONDACH** Kékes egyenes vágású tetőcserép


**külső fal rétegrend**

- belső vakolat (1<sup>5</sup> cm)
- **POROTHERM 30 N+F neo**
- légzáró dörzsvakolat (0<sup>6</sup> cm)
- ásványgyapot hőszigetelés ("v" cm)
- légrés (4 cm)
- **TERCA** téglaburkolat (12 cm)

**födém rétegrend**

- betonacélháló erősítésű felbeton (4 - 7 cm)
- **POROTHERM** födém szerkezet
- vakolat (1<sup>5</sup> cm)

általános  
rendeltesítésű falazóhabarcs/  
hőszigetelő falazóhabarcs

**POROTHERM 30 N+F neo**

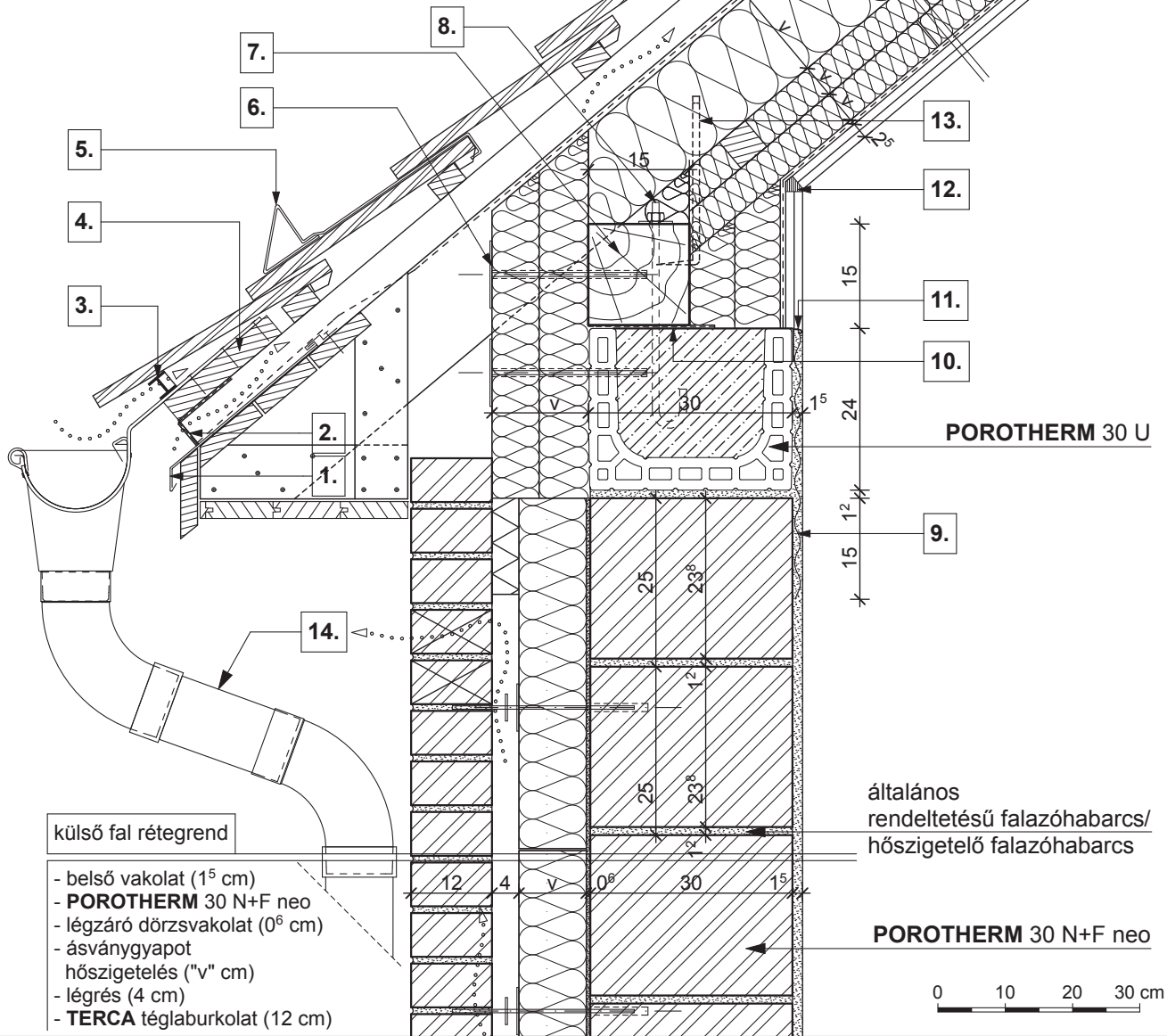
0 10 20 30 cm

- |                                    |   |   |
|------------------------------------|---|---|
| 1. cseppentőlemez                  | 6. rögzítő tárcsa                                 | 11. vakolati dilatáció                      |
| 2. szellőző szalag                 | 7. 15/15 talpszelemen, statikai méretezés szerint | 12. beépítés határvonala                    |
| 3. eresz szellőző elem fésű nélkül | 8. tőcsavar                                       | 13. építőlemez burkolat, mechanikai védelem |
| 4. eresz palló                     | 9. bitumenes lemez                                | 14. ácskapocs rögzítés vagy szegezési lemez |
| 5. hófogó                          | 10. technológiai habarcskiegyenlítés              | 15. <b>TONDACH</b> ereszcsonna rendszer     |



tető rétegrend

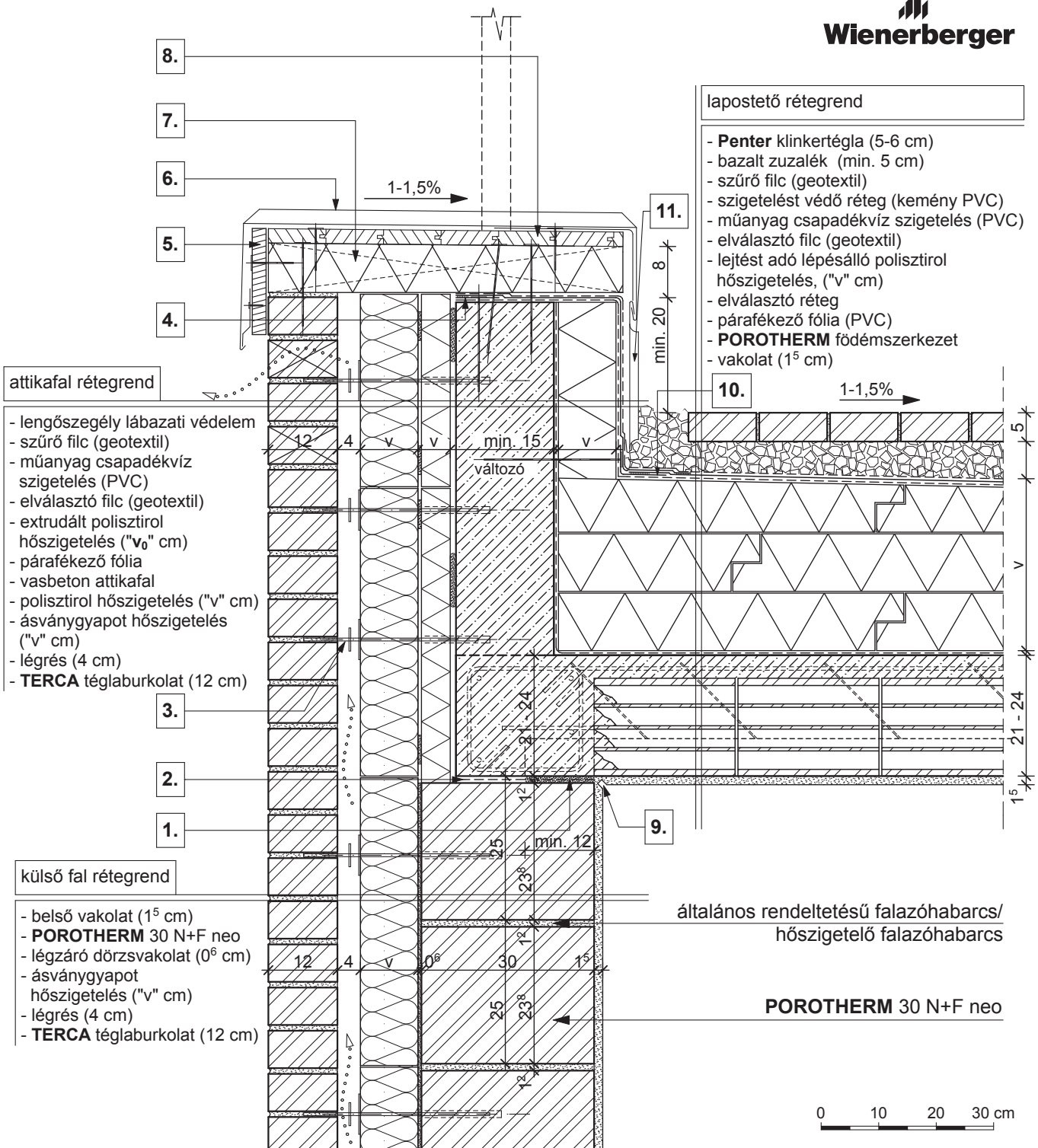
- 2 réteg gipszkarton lap (2<sup>5</sup> cm)
- párafékező fólia
- lécváz, közte ásványgyapot hőszigetelés ("v" cm)
- lécváz, közte ásványgyapot hőszigetelés ("v" cm)
- szarufa, közte ásványgyapot hőszigetelés ("v" cm)
- **TONDACH TUNING FOL-K**  
páraáteresztő alátétfólia
- ellenléc
- cserépléc
- **TONDACH** Kékes egyenes vágású tetőcserép



külső fal rétegrend

- belső vakolat (1<sup>5</sup> cm)
- **POROTHERM 30 N+F neo**
- légzáró dörzsvakolat (0<sup>6</sup> cm)
- ásványgyapot hőszigetelés ("v" cm)
- légrés (4 cm)
- **TERCA** téglaburkolat (12 cm)

- |                               |   |   |
|-------------------------------|---|---|
| 1. cseppentőlemez             | 6. rögzítő tárcsa                                 | 11. vakolóprofil                          |
| 2. szellőző szalag            | 7. 15/15 talpszelemen, statikai méretezés szerint | 12. rugalmas tömítés                      |
| 3. eresztőlő elem fésű nélkül | 8. töcsavar                                       | 13. ácskapocs rögzítés vagy szegező lemez |
| 4. eresztőlő                  | 9. ponthegesztett tűzi horganyzott fém rabicháló  | 14. <b>TONDACH</b> eresztőlő rendszer     |
| 5. hófogó                     | 10. bitumenes lemez                               |   |



- |                                     |                                       |   |                                   |
|-------------------------------------|---------------------------------------|---|-----------------------------------|
| 1. technológiai habarcskiegyenlítés | 4. fóliabádog vagy fémszalag rögzítés | 7. lejtést adó fabetét, közte ásványgyapot hőszigetelés | 10. fóliabádog                    |
| 2. bitumenes lemez                  | 5. deszka lezárás                     | 8. deszkázat  | 11. lengőszegély lábazati védelem |
| 3. rozsdamentes acél rögzítőpálca   | 6. fémlemez fedés                     | 9. vakolati dilatáció                                   |                                   |



külső fal rétegrend

- belső vakolat (1<sup>5</sup> cm)
- **POROTHERM 38 X-therm**
- külső hőszigetelő vakolat r. (2<sup>5</sup> cm)

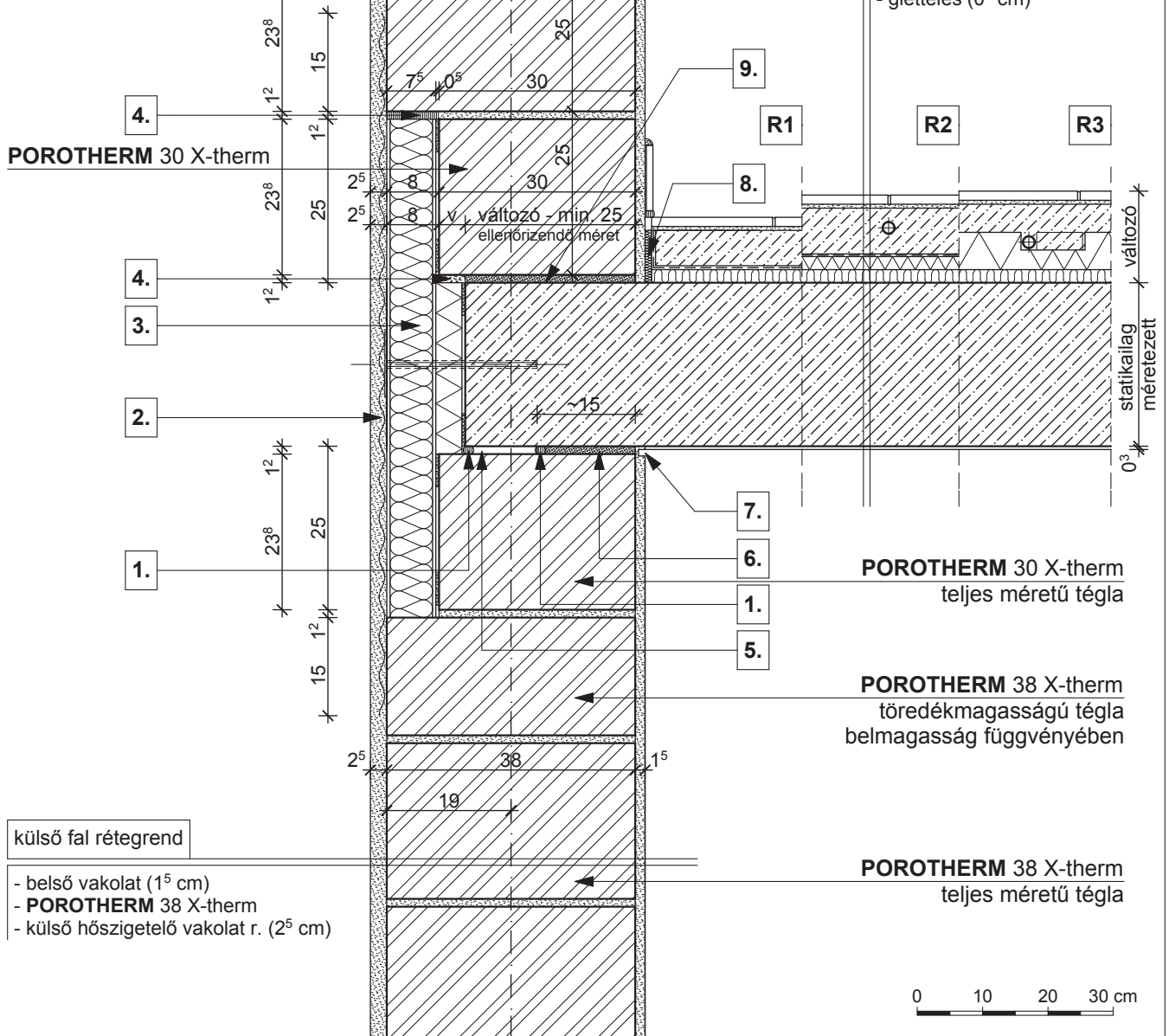
**POROTHERM TM**

hőszigetelő falazóhabarcs

**POROTHERM 30 X-therm**

födém rétegrend

- padlóburkolat változatok (R1 v. R2 v. R3)
- statikailag méretezett vasbeton födém szerkezet
- glettelés (0<sup>3</sup> cm)



külső fal rétegrend

- belső vakolat (1<sup>5</sup> cm)
- **POROTHERM 38 X-therm**
- külső hőszigetelő vakolat r. (2<sup>5</sup> cm)

**POROTHERM 30 X-therm**  
teljes méretű téglá

**POROTHERM 38 X-therm**  
töredékmagasságú téglá  
belmagasság függvényében

**POROTHERM 38 X-therm**  
teljes méretű téglá

**R1**

- kerámia/parketta padlóburkolat
- ragasztó és padlókiegyenlítés
- aljzatbeton (min. 5 cm)
- technológiai szigetelés
- lépéshangszigetelés

**R2**

- kerámia padlóburkolat
- flexibilis ragasztó
- fűtőbeton (~ 7 cm)
- technológiai szigetelés
- PE hab + hőtükör (2 cm)
- lépéshangszigetelés

**R3**

- kerámia padlóburkolat
- flexibilis ragasztó
- fűtőbeton (~ 5 cm)
- "pogácsás" expandált formahabosított polisztirolhab hőszigetelés (7 cm)
- lépéshangszigetelés

- 1.** habzsinór háttámasz
- 2.** ponthegeesztett tűzihorganyzott fém rabicháló
- 3.** háromrétegű hőszigetelő építőlap, ásványgyapot maggal

- 4.** helyszínen habosodó poliuretán hab (szerelőhab)
- 5.** zárt légréteg
- 6.** habarcskitöltés, max. 20 mm

- 7.** vakolati dilatáció
- 8.** dilatációs szalag
- 9.** habarcskiegyenlítés, max. 20 mm

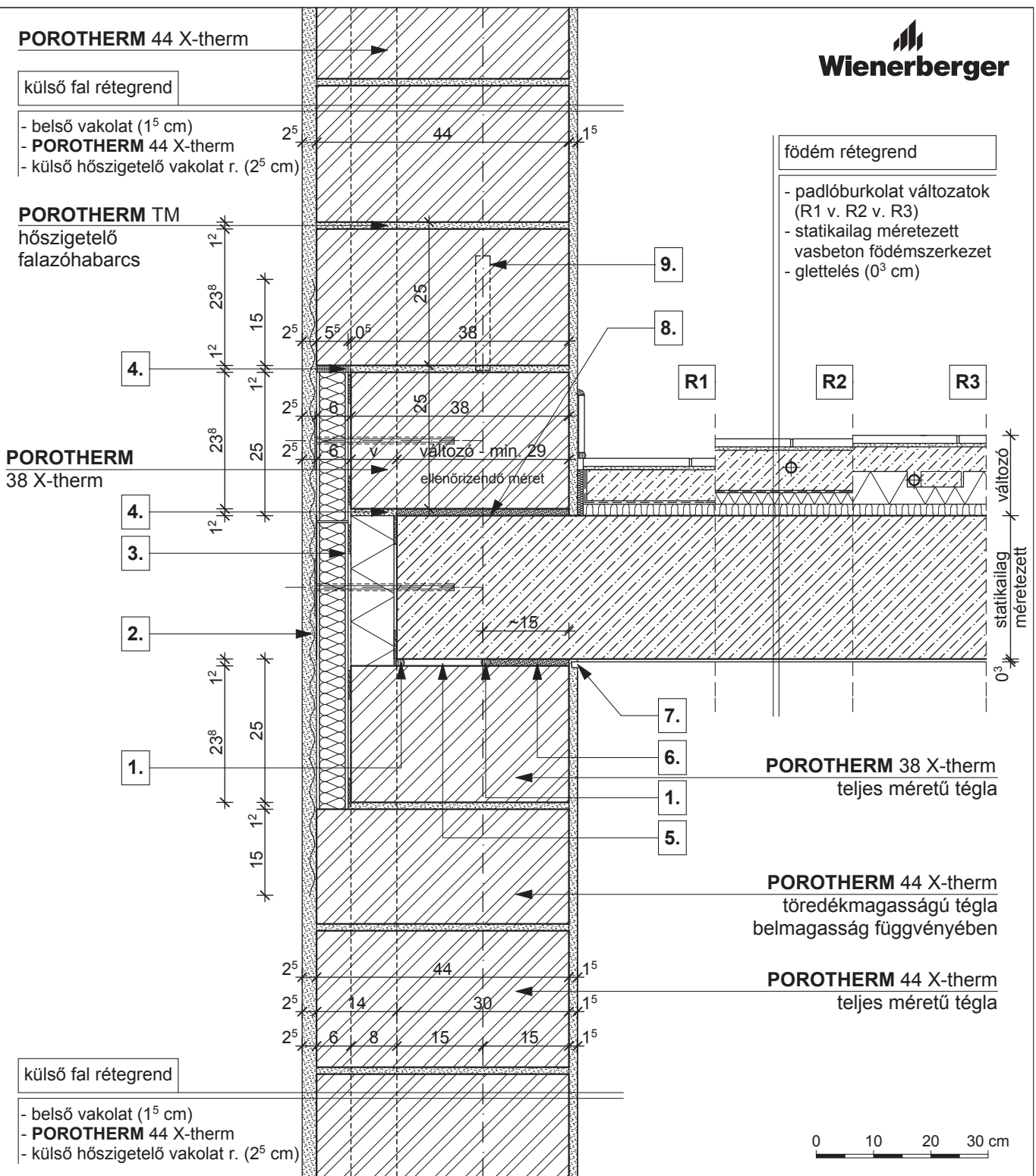


**POROTHERM 44 X-therm**
**külső fal rétegrend**

- belső vakolat (1<sup>5</sup> cm)
- **POROTHERM 44 X-therm**
- külső hőszigetelő vakolat r. (2<sup>5</sup> cm)

**POROTHERM TM**
**hőszigetelő falazóhabarcs**
**POROTHERM 38 X-therm**
**födém rétegrend**

- padlóburkolat változatok (R1 v. R2 v. R3)
- statikailag méretezett vasbeton födémszerkezet
- glettelés (0<sup>3</sup> cm)


**POROTHERM 38 X-therm**  
teljes méretű téglá

**POROTHERM 44 X-therm**  
törödékmagasságú téglá  
belmagasság függvényében

**POROTHERM 44 X-therm**  
teljes méretű téglá

**R1**

- kerámia/parketta padlóburkolat
- ragasztó és padlókiegyenlítés
- aljzatbeton (min. 5 cm)
- technológiai szigetelés
- lépéshangszigetelés

**R2**

- kerámia padlóburkolat
- flexibilis ragasztó
- fűtőbeton (~ 7 cm)
- technológiai szigetelés
- PE hab + hőtükör (2 cm)
- lépéshangszigetelés

**R3**

- kerámia padlóburkolat
- flexibilis ragasztó
- fűtőbeton (~ 5 cm)
- "pogácsás" expandált formahabosított polisztirolhab hőszigetelés (7 cm)
- lépéshangszigetelés

- habszinór háttámasz
- ponthegeesztett tűzijhorganyzott fém rabicháló
- háromrétegű hőszigetelő építőlap, ásványgyapot manggal

- helyszínen habosodó poliuretán hab (szerelőhab)
- zárt légréteg
- habarcskitöltés, max. 20 mm

- vakolati dilatáció
- habarcskiegyenlítés, max. 20 mm pillérekhez rögzített, a fugákban 2 soronként elhelyezett, perforált korrózióvédett acél szalag



külső fal rétegrend

- belső vakolat (1<sup>5</sup> cm)
- **POROTHERM 38 X-therm**
- külső hőszigetelő vakolat r. (3<sup>5</sup> cm)

**POROTHERM TM**  
hőszigetelő falazóhabarcs

födém rétegrend

- padlóburkolat változatok (R1 v. R2 v. R3)
- statikailag méretezett vasbeton födémszerkezet
- glettelés (0<sup>3</sup> cm)

**POROTHERM 30 X-therm**

**1.**

**2.**

**3.**

**4.**

**9.**

**8.**

**R1**

**R2**

**R3**

**7.**

**6.**

**1.**

**5.**

**POROTHERM 30 X-therm**  
teljes méretű téglá

**POROTHERM 38 X-therm**  
törödékmagasságú téglá  
belmagasság függvényében

**POROTHERM 38 X-therm**  
teljes méretű téglá

külső fal rétegrend

- belső vakolat (1<sup>5</sup> cm)
- **POROTHERM 38 X-therm**
- külső hőszigetelő vakolat r. (2<sup>5</sup> cm)



**R1**

- kerámia/parketta padlóburkolat
- ragasztó és padlókiegyenlítés
- aljzatbeton (min. 5 cm)
- technológiai szigetelés
- lépéshangszigetelés

**R2**

- kerámia padlóburkolat
- flexibilis ragasztó
- fűtőbeton (~ 7 cm)
- technológiai szigetelés
- PE hab + hőtükör (2 cm)
- lépéshangszigetelés

**R3**

- kerámia padlóburkolat
- flexibilis ragasztó
- fűtőbeton (~ 5 cm)
- "pogácsás" expandált formahabosított polisztirolhab hőszigetelés (7 cm)
- lépéshangszigetelés

**1.** habzsinór háttámasz

**2.** ponthegeesztett tűzihorganyzott fém rabicháló

**3.** háromrétegű hőszigetelő építőlap, ásványgyapot manggal

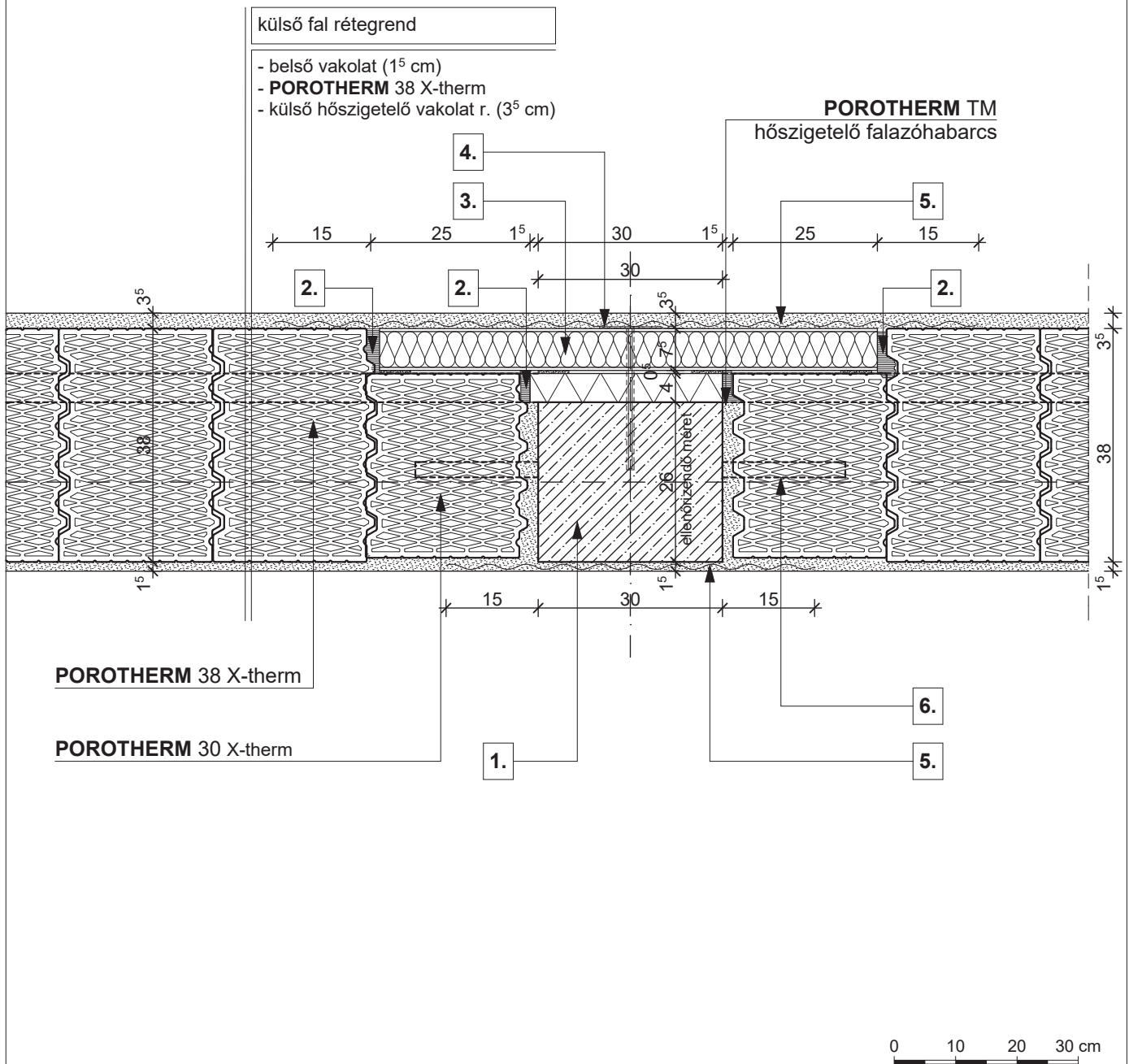
**4.** helyszínen habosodó poliuretán hab (szerelőhab)

**5.** zárt légréteg

**6.** habarcskitöltés, max. 20 mm

**7.** vakolati dilatáció

**8.** habarcskiegyenlítés, max. 20 mm pillérekhez rögzített, a fugákban 2 soronként elhelyezett, perforált korrózióvédett acél szalag



### Megjegyzés:

A falazóelemek kiosztása a pillérektől egy irányba indul.  
A szükséges vágott elemek a következő pillérhez csatlakoznak,  
hogy a falmezőben minél kevesebb habarccsal töltött állóhézag legyen.

- |           |   |           |  |
|-----------|---|-----------|--|
| <b>1.</b> | 30/26 vasbeton pillér<br>(ellenőrizendő méret)            | <b>4.</b> | rögzítő tárcsa   |
| <b>2.</b> | helyszínen habosodó<br>poliuretán hab (szerelőhab)        | <b>5.</b> | ponthegesztett tűzihorganyzott fém rabicháló   |
| <b>3.</b> | háromrétegű hőszigetelő<br>építőlap, ásványgyapot manggal | <b>6.</b> | pillérekhez rögzített, a fugákban 2 soronként<br>elhelyezett, perforált korrózióvédett acél szalag |

külső fal rétegrend

- belső vakolat (1<sup>5</sup> cm)
- **POROTHERM 30 X-therm**
- légzárást biztosító alapvakolat (0<sup>6</sup> cm)
- vakolható ásványgyapot hőszig. rögz. techn. leírás szerint ("v" cm)
- hálórősítésű szilikon/szilikát kéregvakolat (0<sup>5</sup> cm)

**POROTHERM TM**

hőszigetelő falazóhabarcs

3.

**POROTHERM 30 X-therm**  
vágott elem

2.

1.

födém rétegrend

- padlóburkolat változatok (R1 v. R2 v. R3)
- statikailag méretezett vasbeton födém szerkezet
- glettelés (0<sup>3</sup> cm)

8.

R1

R2

R3

7.

min. 20  
ellenőrizendő méret

változó  
statikailag  
méretezett  
0<sup>3</sup>

**POROTHERM 30 X-therm**  
vágott elem

6.

5.

1.

4.

**POROTHERM 30 X-therm**  
töredékmagasságú téglá  
belmagasság függvényében

**POROTHERM 30 X-therm**  
teljes méretű téglá

külső fal rétegrend

- belső vakolat (1<sup>5</sup> cm)
- **POROTHERM 30 X-therm**
- légzárást biztosító alapvakolat (0<sup>6</sup> cm)
- vakolható ásványgyapot hőszig. rögz. techn. leírás szerint ("v" cm)
- hálórősítésű szilikon/szilikát kéregvakolat (0<sup>5</sup> cm)



**R1**

- kerámia/parketta padlóburkolat
- ragasztó és padlókiegyenlítés
- aljzatbeton (min. 5 cm)
- technológiai szigetelés
- lépéshangszigetelés

**R2**

- kerámia padlóburkolat
- flexibilis ragasztó
- fűtőbeton (~ 7 cm)
- technológiai szigetelés
- PE hab + hőtükör (2 cm)
- lépéshangszigetelés

**R3**

- kerámia padlóburkolat
- flexibilis ragasztó
- fűtőbeton (~ 5 cm)
- "pogácsás" expandált formahabosított polisztirolhab hőszigetelés (7 cm)
- lépéshangszigetelés

1. habzsínór háttámasz

2. ponthegesztett tűzihorganyzott fém rabicháló

3. helyszínen habosodó poliuretán hab (szerelőhab)

4. zárt légréteg

5. habarcskitöltés, max. 20 mm

6. vakolati dilatáció

7. dilatációs szalag

8. habarcskiegyenlítés, max. 20 mm







## Mérnöktámogatás - Szolgáltatásaink

Fontosnak tartjuk, hogy minél több szolgáltatással állhassunk az építési szakemberek rendelkezésére. Termékeink műszaki adatait Online termékkatalógusunkban is megtalálja a **www.wienerberger.hu** weboldalon, illetve aktuális katalógusainkat is elérheti itt. Építési szakembereknek részletes alkalmazási és tervezési útmutatót küldünk termékeinkről. Kérjük igényét postacíme megadásával az **info@wienerberger.hu** címre írja meg.

### **Szakmai tanácsadásért felelős project sales kollégáink:**



## Takarítson meg időt díjmentes szolgáltatásunk használatával!

Küldje el mérnök szakértőnk e-mail címére ügyfele házának alaprajzát, a homlokzati rajzokat és a metszetrajzokat, és néhány napon belül kiszámítjuk a szükséges építőanyag mennyiségét.

### **E-mail: [anyagszamitas@wienerberger.hu](mailto:anyagszamitas@wienerberger.hu)**



## Kereskedelmi információk:

**Tel.: +36 1 464 7030;**

**E-mail: [info@wienerberger.hu](mailto:info@wienerberger.hu)**

## Megújult szakembereknek szóló oldalunk

Megújult oldalunkon, olyan, termékeinkkel kapcsolatos információk és tartalmak elérhetőek, melyek a tervezéstől a beépítésig megkönnyítik a szakemberek munkáját.

### **Wienerberger 2D részletrajz adatbázis**

Porotherm, Tondach, Semmelrock és Terca márkákhoz tartozó részletrajzok teljes, és folyamatosan frissített adatbázisa.



### **Wienerberger 3D és AR csomóponti rajzok adatbázisa**

Porotherm, Tondach termékeinkhez tartozó csomópontjaink megtekinthetőek 3D formában is. Ezen csomópontok valósághűen jelennek meg, így a legösszetettebb szerkezetek részletek is egyszerűen áttekinthetőek.



A **Wienerberger Téglaiipari Zrt. ISO 9001:2015** szerinti Minőségirányítási rendszert, **ISO 14001:2015** szerinti Környezetirányítási rendszert, **ISO 45001:2018** szerinti Munkahelyi egészségvédelem és biztonság irányítási rendszert, valamint **ISO 50001:2018** szerinti Energiagazdálkodás irányítási rendszert működtet a folyamatosan változó vevői igények minél magasabb szintű kielégítése érdekében.

**DNV**

## IRÁNYÍTÁSI RENDSZER TANÚSÍTVÁNY

Tanúsítvány száma: 10000403077-MSC-RUA-HUN Értékelés dátuma: 2011 november 08 Érvényes: 2023 január 12 – 2023 december 03

Jelen tanúsítvány igazolja, hogy a(z) **Wienerberger Téglaiipari Zrt.** 1119 Budapest, Bártfai utca 34. és a mellékletben felsorolt telephelyeinek irányítási rendszere megfelel az alábbi szabvány követelményeinek: **ISO 9001:2015**

Jelen tanúsítvány a következő tevékenységi körre érvényes:  
**Porotherm építési rendszerek gyártása, fejlesztése, értékesítése. Tondach kerámia tetőcserep és rendszerkomponens elemek gyártása, fejlesztése, értékesítése. Semmelrock beton burkolatkozó és rendszerkomponens elemek gyártása, fejlesztése, értékesítése. Terca és Pentor klinkertégla, Argeton homlokzatbulió, Air Pave porcelán lap és Wienerberger Kémény rendszer értékesítése.**

Kétfős helye és dátuma: Barendrecht, 2023 január 12

Kétfős szervezet: DNV - Business Assurance Zeeburgweg 1, 2994 LB Barendrecht, Nederland

Erika Kósk Vezetőség képviselője

A tanúsítás során megfigyelt felmérések alapján a tanúsítvány érvényesnek volt. Alkalmazott tanúsítvány: DNV Business Assurance B.V., Zeeburgweg 1, 2994 LB, Barendrecht, Nederland - TEL: +31(0)102022880 www.dnv.com/assurance

**DNV**

## IRÁNYÍTÁSI RENDSZER TANÚSÍTVÁNY

Tanúsítvány száma: 10000403077-MSC-RUA-HUN Értékelés dátuma: 2011 november 08 Érvényes: 2023 január 12 – 2023 december 03

Jelen tanúsítvány igazolja, hogy a(z) **Wienerberger Téglaiipari Zrt.** 1119 Budapest, Bártfai utca 34. és a mellékletben felsorolt telephelyeinek irányítási rendszere megfelel az alábbi szabvány követelményeinek: **ISO 14001:2015**

Jelen tanúsítvány a következő tevékenységi körre érvényes:  
**Porotherm építési rendszerek gyártása, fejlesztése, értékesítése. Tondach kerámia tetőcserep és rendszerkomponens elemek gyártása, fejlesztése, értékesítése. Semmelrock beton burkolatkozó és rendszerkomponens elemek gyártása, fejlesztése, értékesítése. Terca és Pentor klinkertégla, Argeton homlokzatbulió, Air Pave porcelán lap és Wienerberger Kémény rendszer értékesítése.**

Kétfős helye és dátuma: Barendrecht, 2023 január 12

Kétfős szervezet: DNV - Business Assurance Zeeburgweg 1, 2994 LB Barendrecht, Nederland

Erika Kósk Vezetőség képviselője

A tanúsítás során megfigyelt felmérések alapján a tanúsítvány érvényesnek volt. Alkalmazott tanúsítvány: DNV Business Assurance B.V., Zeeburgweg 1, 2994 LB, Barendrecht, Nederland - TEL: +31(0)102022880 www.dnv.com/assurance

**DNV**

## IRÁNYÍTÁSI RENDSZER TANÚSÍTVÁNY

Tanúsítvány száma: 10000403076-MSC-RUA-HUN Értékelés dátuma: 2015 november 25 (az ISO 45001:2018 alapján) Érvényes: 2020 december 04 – 2023 december 03

Jelen tanúsítvány igazolja, hogy a(z) **Wienerberger Téglaiipari Zrt.** 1119 Budapest, Bártfai utca 34. és a mellékletben felsorolt telephelyeinek irányítási rendszere megfelel az alábbi szabvány követelményeinek: **ISO 45001:2018**

Jelen tanúsítvány a következő tevékenységi körre érvényes:  
**Porotherm építési rendszerek gyártása, fejlesztése, értékesítése. Tondach kerámia tetőcserep és rendszerkomponens elemek gyártása, fejlesztése, értékesítése. Semmelrock beton burkolatkozó és rendszerkomponens elemek gyártása, fejlesztése, értékesítése. Terca és Pentor klinkertégla, Argeton homlokzatbulió, Air Pave porcelán lap és Wienerberger Kémény rendszer értékesítése.**

Kétfős helye és dátuma: Barendrecht, 2023 január 12

Kétfős szervezet: DNV - Business Assurance Zeeburgweg 1, 2994 LB Barendrecht, Nederland

Erika Kósk Vezetőség képviselője

A tanúsítás során megfigyelt felmérések alapján a tanúsítvány érvényesnek volt. Alkalmazott tanúsítvány: DNV Business Assurance B.V., Zeeburgweg 1, 2994 LB, Barendrecht, Nederland - TEL: +31(0)102022880 www.dnv.com/assurance

**DNV**

## IRÁNYÍTÁSI RENDSZER TANÚSÍTVÁNY

Tanúsítvány száma: 10000403076-MSC-RUA-HUN Értékelés dátuma: 2015 december 24 Érvényes: 2020 december 04 – 2023 december 03

Jelen tanúsítvány igazolja, hogy a(z) **Wienerberger Téglaiipari Zrt.** 1119 Budapest, Bártfai utca 34. és a mellékletben felsorolt telephelyeinek irányítási rendszere megfelel az energiamegazdálkodás szabvány követelményeinek: **ISO 50001:2018**

Jelen tanúsítvány a következő tevékenységi körre érvényes:  
**Porotherm építési rendszerek gyártása, fejlesztése, értékesítése. Tondach kerámia tetőcserep és rendszerkomponens elemek gyártása, fejlesztése, értékesítése. Semmelrock beton burkolatkozó és rendszerkomponens elemek gyártása, fejlesztése, értékesítése. Terca és Pentor klinkertégla, Argeton homlokzatbulió, Air Pave porcelán lap és Wienerberger Kémény rendszer értékesítése.**

Kétfős helye és dátuma: Barendrecht, 2023 január 12

Kétfős szervezet: DNV - Business Assurance Zeeburgweg 1, 2994 LB Barendrecht, Nederland

Erika Kósk Vezetőség képviselője

A tanúsítás során megfigyelt felmérések alapján a tanúsítvány érvényesnek volt. Alkalmazott tanúsítvány: DNV Business Assurance B.V., Zeeburgweg 1, 2994 LB, Barendrecht, Nederland - TEL: +31(0)102022880 www.dnv.com/assurance



Építsen Ön is  
Mesterházat!

A **Wienerberger Mesterház Program** segít abban, hogy az Ön által tervezett, kivitelezett épület országszerte biztonságos, minőségi alapanyagokból, megfelelő kivitelezés mellett váljon igazi álom otthonná.

Szakértő támogatást nyújtunk mind a kivitelezőknek, mind az otthonteremtőknek az első lépéstől az utolsóig:

- Díjmentes segítség a tervezéstől a kivitelezés végéig
- Díjmentes alapanyag- és mennyiségyszámítás
- Alkalmazástechnikai szakértő támogatása a helyes kivitelezéshez

**Regisztráljon és tudjon meg többet a programról a [wienerberger.hu/mesterház](http://wienerberger.hu/mesterház) oldalon.**

**Wienerberger Téglaiipari zRt.**

H-1119 Budapest, Bártfai u. 34.  
(1) 464-7030  
[info@wienerberger.hu](mailto:info@wienerberger.hu)  
[shop.wienerberger.hu](http://shop.wienerberger.hu)  
[www.wienerberger.hu](http://www.wienerberger.hu)



**Wienerberger**